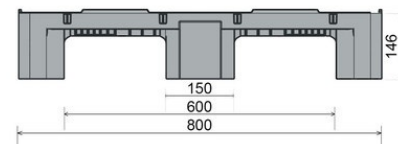
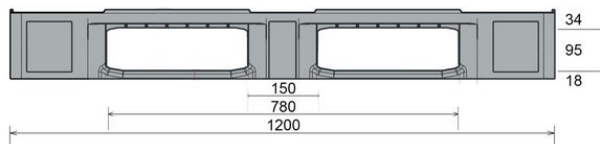





CS1
1200 x 800 mm



Art.-Nr.: 83199851

Dane techniczne*1

Wymiary dł. x szer. x wys. (mm)	1200 x 800 x 146		
Waga (kg)	15,5 kg		
Materiał*2	PE		
Nośność (kg)*3	 Statyczna 5000 kg	 Dynamiczna 1250 kg	 W regale wysokiego składowania 1000 kg

Charakterystyka

Kolor: szary bazalt
 Płozy: 3, otwarte
 Profile usztywniające: 3
 Ranty zabezpieczające: 7 mm
 Odporność termiczna: -30°C - +40°C, krótkotrwale do +90°C

Opcje

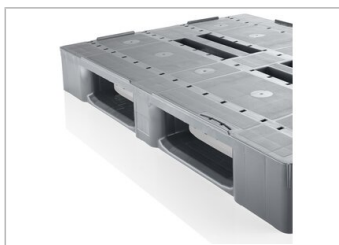
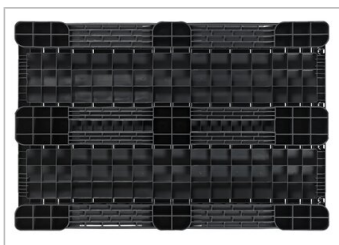
Warianty rantów zabezpieczających
 Zamknięte płozy
 Transponder (RFID)
 Profile wzmacniające
 Pokrywa

Dane logistyczne (szt./jednostkę)

 Pojemniki	Kontener 20': 215 Kontener 40': 440	Kontener 40' High Cube: 465 Standardowa naczepa 45' Kontener High Cube: 528
	 Naczepa	MEGA Trailer: 627

Znakowanie

Znakowanie metodą gorącego stempla napisów, logotypu, bieżącej numeracji – umiejscowienie do uzgodnienia. Wycena wg projektu.



*1 Wszystkie dane techniczne reprezentują charakterystyczne właściwości, które zostały wyznaczone w ramach testów przeprowadzonych w określonych warunkach. Inne warunki użytkowania, w tym rodzaj obciążenia, temperatura otoczenia i czas przechowywania ładunku, mogą powodować odchylenia od podanych wartości. Na życzenie Klienta mogą one zostać sprawdzone. Wszystkie dane i podane informacje mogą ulec zmianie w dowolnym momencie. Nasz zespół serwisowy jest do Państwa dyspozycji, gotowy sprawdzić specjalne wymagania dotyczące konkretnej sytuacji.

*2 W przypadku pytań dotyczących dokładnego składu materiałowego prosimy o kontakt z naszym serwisem.

*3 **Obciążenie statyczne:** wytrzymałość na nacisk na płaskim podłożu przy równomiernie rozłożonym obciążeniu w temperaturze otoczenia ok. 20°C.
Nośność dynamiczna: wytrzymałość na nacisk generowany przez wybrane, równomiernie rozłożone obciążenie na widłach wózka w temperaturze otoczenia ok. 20°C.
W regale wysokiego składowania: wytrzymałość na nacisk generowany przez równomiernie rozłożone obciążenie (towar zapakowany w worki) rozmieszczone wzdłuż dłuższych boków, z dwupunktowym podparciem, przez 100 godzin w temperaturze otoczenia ok. 20°C.