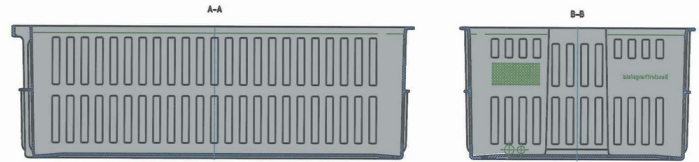




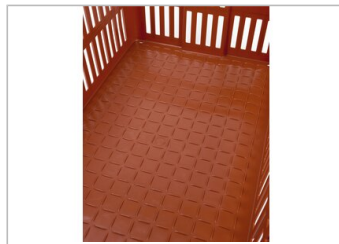
## Skrzynki do transportu drobiu

90 l

Art.-Nr.: 81261710



Dane techniczne*1			
Wymiar zewnętrzny (mm)	840 x 495 x 295	Wymiar wewnętrzny (mm)	755 x 460 x 260
Waga (kg)	4,6 kg		
Pojemność (l)	90 l		
Materiał*2	PE		
Nośność (kg)	<b>Nośność użytkowa</b> 40kg	<b>Dodatkowe obciążenie</b> 310kg	
Wysokość układania w stos (mm)	<b>Wbudowany</b>	<b>nakładaj adająca si ca się wysoko</b> <b>wysokość uk układania</b> 280mm	
Charakterystyka		Opcje	
Kolor: czerwonawo-brązowy drzwi w zamocowanej pokrywie Możliwość sztaplowania Odporność termiczna -30°C - +40°C, krótkotrwanie do +90°C Odporność na niekorzystne działanie większości chemikaliów i środków czyszczących		-	
Dane logistyczne (szt./jednostkę)			
Na życzenie			
Znakowanie			
Znakowanie metodą gorącego stempla napisów, logotypu, bieżącej numeracji – umiejscowienie do uzgodnienia. Wycena wg projektu.			



\*1 Wszystkie dane techniczne reprezentują charakterystyczne właściwości, które zostały wyznaczone w ramach testów przeprowadzonych w określonych warunkach. Inne warunki użytkowania, w tym rodzaj obciążenia, temperatura otoczenia i czas przechowywania ładunku, mogą powodować odchylenia od podanych wartości. Na życzenie Klienta mogą one zostać sprawdzone. Wszystkie dane i podane informacje mogą ulec zmianie w dowolnym momencie. Nasz zespół serwisowy jest do Państwa dyspozycji, gotowy sprawdzić specjalne wymagania dotyczące konkretnej sytuacji.

\*2 W przypadku pytań dotyczących dokładnego składu materiałowego prosimy o kontakt.

\*3 Nośność użytkowa: w temperaturze pokojowej ok. 20°C.