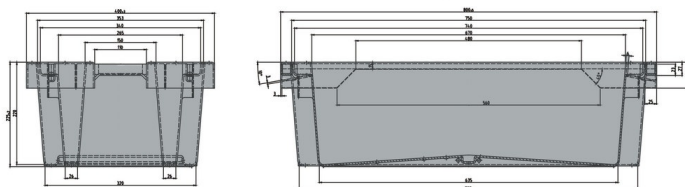


Skrzynka obrotowo- sztaplowanej / skrzynka na ryby EURO 25 kg / 40 l



Art.-Nr.: 81650300

Dane techniczne*1

Wymiar zewnętrzny (mm)	800 x 400 x 225	Wymiar wewnętrzny (mm)	670 x 340 x 220	
Waga (kg)	2.6 kg			
Pojemność (l)	40 l			
Materiał*2	PE			
Nośność (kg)	 Nośność użytkowa 25kg	 Dodatkowe obciążenie 250kg		
Wysokość układania w stos (mm)	 Wbudowany 55mm	 nakładaj adająca si ca się wysoko wysokość uk układania 197mm		

Charakterystyka

Kolor: niebieski
 Możliwość gniazdowania, również sztaplowania
 Z perforacją podstawy
 Opracowany przez firmę Craemer system odpływu wody powstającej przez topienie się lodu
 Odporność termiczna -30°C - +40°C, krótkotrwałe do +90°C
 Odporność na niekorzystne działanie większości chemikaliów i środków czyszczących
 Rozwiązanie nadające się do kontaktu z żywnością. Zgodność z HACCP

Opcje

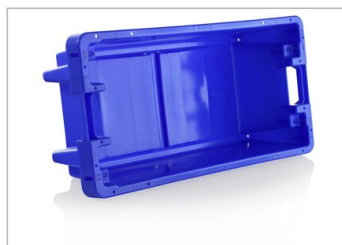
Pokrywa
 Bez perforacji podstawy

Dane logistyczne (szt./jednostkę)

Na życzenie

Znakowanie

Znakowanie metodą gorącego stempla napisów, logotypu, bieżącej numeracji – umiejscowienie do uzgodnienia. Wycena wg projektu.



*1 Wszystkie dane techniczne reprezentują charakterystyczne właściwości, które zostały wyznaczone w ramach testów przeprowadzonych w określonych warunkach. Inne warunki użytkowania, w tym rodzaj obciążenia, temperatura otoczenia i czas przechowywania ładunku, mogą powodować odchylenia od podanych wartości. Na życzenie Klienta mogą one zostać sprawdzone. Wszystkie dane i podane informacje mogą ulegać zmianie w dowolnym momencie. Nasz zespół serwisowy jest do Państwa dyspozycji, gotowy sprawdzić specjalne wymagania dotyczące konkretnej sytuacji.

*2 W przypadku pytań dotyczących dokładnego składu materiałowego prosimy o kontakt.

*3 Nośność użytkowa: w temperaturze pokojowej ok. 20°C.