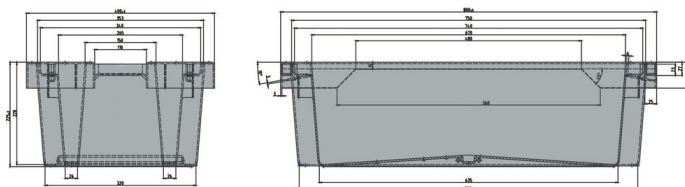


## Skrzynka obrotowo- sztaplowana / skrzynka na ryby EURO

25 kg / 40 l



Art.-Nr.: 81651100



### Dane techniczne\*1

Wymiar zewnętrzny (mm)	800 x 400 x 225	Wymiar wewnętrzny (mm)	670 x 340 x 220
Waga (kg)	2.6 kg		
Pojemność (l)	40 l		
Materiał*2	PE		
Nośność (kg)	 <b>Nośność użytkowa</b> 25kg	 <b>Dodatkowe obciążenie</b> 250kg	
Wysokość układania w stos (mm)	 <b>Wbudowany</b> 55mm	 <b>nakładaj adająca si ca się wysoko</b> <b>wysokość uk układania</b> 197mm	

### Charakterystyka

Kolor: biały  
Możliwość gniazdowania, również sztaplowania  
Z perforacją podstawy  
Opracowany przez firmę Craemer system odpływu wody powstającej przez topienie się lodu  
Odporność termiczna -30°C - +40°C, krótkotrwale do +90°C  
Odporność na niekorzystne działanie większości chemikaliów i środków czyszczących  
Rozwiązanie nadające się do kontaktu z żywnością. Zgodność z HACCP

### Opcje

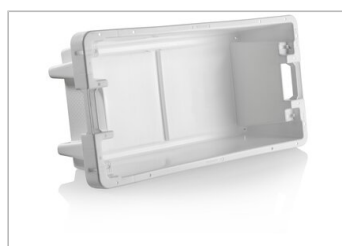
Pokrywa  
Bez perforacji podstawy

### Dane logistyczne (szt./jednostkę)

Na życzenie

### Znakowanie

Znakowanie metodą gorącego stempla napisów, logotypu, bieżącej numeracji – umiejscowienie do uzgodnienia. Wycena wg projektu.



\*1 Wszystkie dane techniczne reprezentują charakterystyczne właściwości, które zostały wyznaczone w ramach testów przeprowadzonych w określonych warunkach. Inne warunki użytkowania, w tym rodzaj obciążenia, temperatura otoczenia i czas przechowywania ładunku, mogą powodować odchylenia od podanych wartości. Na życzenie Klienta mogą one zostać sprawdzone. Wszystkie dane i podane informacje mogą ulec zmianie w dowolnym momencie. Nasz zespół serwisowy jest do Państwa dyspozycji, gotowy sprawdzić specjalne wymagania dotyczące konkretnej sytuacji.

\*2 W przypadku pytań dotyczących dokładnego składu materiałowego prosimy o kontakt.

\*3 Nośność użytkowa: w temperaturze pokojowej ok. 20°C.