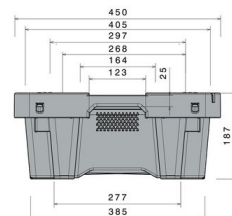
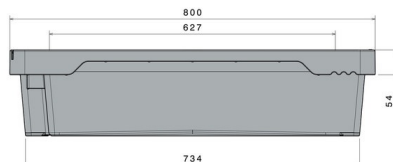






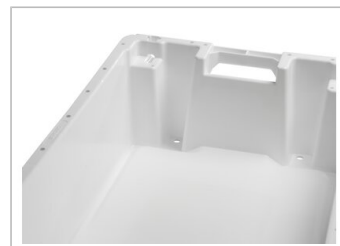
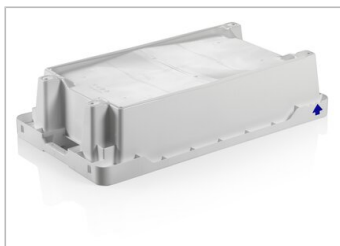
Skrzynka obrotowo- sztaplowana / skrzynka na ryby

20 kg / 35 l



Art.-Nr.: 81671010

Dane techniczne*1			
Wymiar zewnętrzny (mm)	800 x 450 x 190	Wymiar wewnętrzny (mm)	645 x 400 x 180
Waga (kg)	2.6 kg		
Pojemność (l)	35 l		
Materiał*2	PE		
Nośność (kg)	 Nośność użytkowa 20kg	 Dodatkowe obciążenie 295kg	
Wysokość układania w stos (mm)	 Wbudowany 55mm	 nakładaj adająca si ca się wysoko wysokość uk układania 157mm	
Charakterystyka		Opcje	
Kolor: biały Możliwość gniazdowania, również sztaplowania Z perforacją podstawy Opracowany przez firmę Craemer system odpływu wody powstającej przez topienie się lodu Odporność termiczna -30°C - +40°C, krótkotrwałe do +90°C Odporność na niekorzystne działanie większości chemikaliów i środków czyszczących Rozwiązanie nadające się do kontaktu z żywnością. Zgodność z HACCP		Bez perforacji podstawy Transponder (RFID)	
Dane logistyczne (szt./jednostkę)			
Na życzenie			
Znakowanie			
Znakowanie metodą gorącego stempla napisów, logotypu, bieżącej numeracji – umiejscowienie do uzgodnienia. Wycena wg projektu.			



*1 Wszystkie dane techniczne reprezentują charakterystyczne właściwości, które zostały wyznaczone w ramach testów przeprowadzonych w określonych warunkach. Inne warunki użytkowania, w tym rodzaj obciążenia, temperatura otoczenia i czas przechowywania ładunku, mogą powodować odchylenia od podanych wartości. Na życzenie Klienta mogą one zostać sprawdzone. Wszystkie dane i podane informacje mogą ulec zmianie w dowolnym momencie. Nasz zespół serwisowy jest do Państwa dyspozycji, gotowy sprawdzić specjalne wymagania dotyczące konkretnej sytuacji.

*2 W przypadku pytań dotyczących dokładnego składu materialowego prosimy o kontakt.

*3 Nośność użytkowa: w temperaturze pokojowej ok. 20°C.