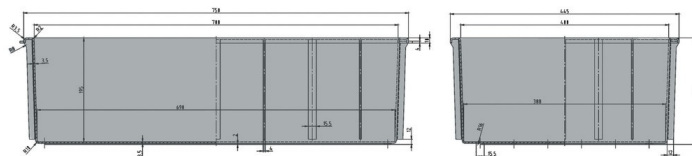








Skrzynka sztaplowana

55 l



Art.-Nr.: 81211100

Dane techniczne*1	
Wymiar zewnętrzny (mm)	750 x 445 x 200
Wymiar wewnętrzny (mm)	700 x 400 x 196
Waga (kg)	2.6 kg
Pojemność (l)	55 l
Materiały	PE
Nośność (kg)	<div style="display: flex; justify-content: space-around;"> <div style="text-align: center;">  Nośność użytkowa 55 kg </div> <div style="text-align: center;">  Dodatkowe obciążenie 230 kg </div> </div>
Wysokość układania w stos (mm)	<div style="display: flex; justify-content: space-around;"> <div style="text-align: center;">  Wbudowany - </div> <div style="text-align: center;">  nakładaj adająca si ca się wysoko wysokość uk układania 190 mm </div> </div>
Charakterystyka	Opcje
Kolor: biały Możliwość gniazdowania Krawędź dookoła pojemnika Odporność termiczna -30°C - +40°C, krótkotrwale do +90°C Odporność na niekorzystne działanie większości chemikaliów i środków czyszczących Rozwiązanie nadające się do kontaktu z żywnością. Zgodność z HACCP	-
Dane logistyczne (szt./jednostkę)	
Na życzenie	
Znakowanie	
Znakowanie metodą gorącego stempla napisów, logotypu, bieżącej numeracji – umiejscowienie do uzgodnienia. Wycena wg projektu.	

*1 Wszystkie dane techniczne reprezentują charakterystyczne właściwości, które zostały wyznaczone w ramach testów przeprowadzonych w określonych warunkach. Inne warunki użytkowania, w tym rodzaj obciążenia, temperatura otoczenia i czas przechowywania ładunku, mogą powodować odchylenia od podanych wartości. Na życzenie Klienta mogą one zostać sprawdzone. Wszystkie dane i podane informacje mogą ulec zmianie w dowolnym momencie. Nasz zespół serwisowy jest do Państwa dyspozycji, gotowy sprawdzić specjalne wymagania dotyczące konkretnej sytuacji.