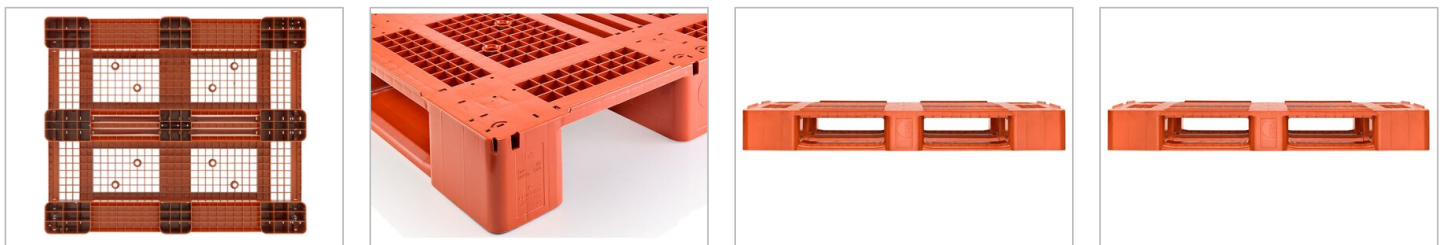


Art.-Nr.: 83320701

Dane techniczne			
Wymiary dł. x szer. x wys. (mm)	1200 x 1000 x 150		
Waga (kg)	15,0 kg		
Materiały	PE		
Nośność (kg)	 Statyczna 5000 kg	 Dynamiczna 1000 kg	 W regale wysokiego składowania 400 kg
Charakterystyka		Opcje	
Kolor: czerwono-brązowy Płozы: 5, otwarte Ranty zabezpieczające: 7 mm Odporność termiczna: -30°C - +40°C, krótkotrwale do +90°C		Transponder (RFID) Profile wzmacniające Warianty rantów zabezpieczających Antypoślizgowość	
Dane logistyczne (szt./jednostkę)			
 Pojemniki	Kontener 20': 140 Kontener 40': 330	Kontener 40' High Cube: 365 Standardowa naczepa 45' Kontener High Cube: 416	
 Naczepa	MEGA Trailer: 494	Jumbo: 532-570	
Znakowanie			
Znakowanie metodą gorącego stempla napisów, logotypu, bieżącej numeracji – umiejscowienie do uzgodnienia. Wycena wg projektu.			



*1 Wszystkie dane techniczne reprezentują charakterystyczne właściwości, które zostały wyznaczone w ramach testów przeprowadzonych w określonych warunkach. Inne warunki użytkowania, w tym rodzaj obciążenia, temperatura otoczenia i czas przechowywania ładunku, mogą powodować odchylenia od podanych wartości. Na życzenie Klienta mogą one zostać sprawdzone. Wszystkie dane i podane informacje mogą ulec zmianie w dowolnym momencie. Nasz zespół serwisowy jest do Państwa dyspozycji, gotowy sprawdzić specjalne wymagania dotyczące konkretnej sytuacji.

*2 W przypadku pytań dotyczących doładowania materiału prosimy o kontakt z naszym serwisem.

*3 **Obciążenie statyczne:** wytrzymałość na nacisk na płaskim podłożu przy równomiernie rozłożonym obciążeniu w temperaturze otoczenia ok. 20°C.
Nośność dynamiczna: wytrzymałość na nacisk generowany przez wybrane, równomiernie rozłożone obciążenie na widłach wózka w temperaturze otoczenia ok. 20°C.
W regale wysokiego składowania: wytrzymałość na nacisk generowany przez równomiernie rozłożone obciążenie (towar zapakowany w worki) rozmieszczone wzdłuż dłuższych boków, z dwupunktowym podparciem, przez 100 godzin w temperaturze otoczenia ok. 20°C.