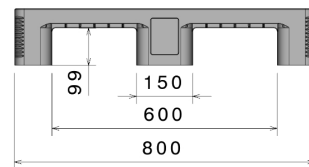
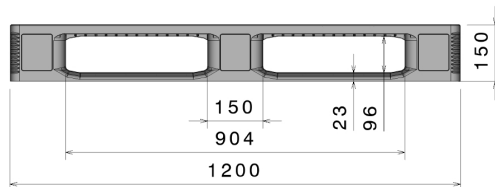
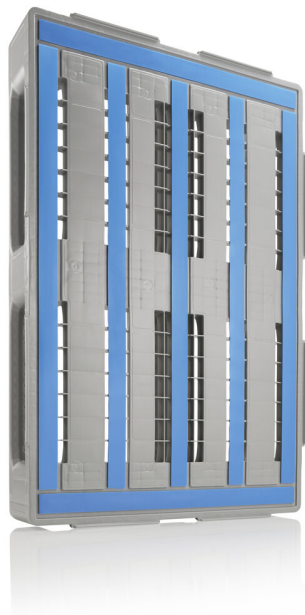


# EURO L1®

1200 x 800 mm



Art.-Nr.: 83241851

Palgrip

## Dane techniczne\*1

Wymiary dł. x szer. x wys. (mm) 1200 x 800 x 150

Waga (kg) 20.0 kg

Materiał\*2y PE

Nośność (kg)\*3



**Statyczna**  
7500 kg



**Dynamiczna**  
1250 kg



**W regale wysokiego składowania**  
1250 kg

## Charakterystyka

Kolor: jasnoszary / jasnoniebieski

Płozy: 3, zamknięte

Profile usztywniające: 5

Ranty zabezpieczające: 7 mm

Antypoślizgowość: Tak, pasy antypoślizgowe (górną powierzchnią)

Odporność termiczna: -30°C - +40°C, krótkotrwale do +90°C

## Opcje

Warianty rantów zabezpieczających

Transponder (RFID)

Palgrip® powierzchnie antypoślizgowe (płozy)

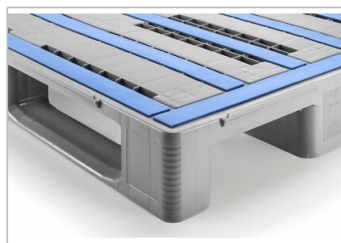
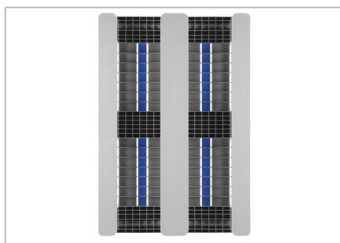
## Dane logistyczne (szt./jednostkę)

**Pojemniki** Kontener 20': **215** Kontener 40': **440** Kontener 40' High Cube: **465** Standardowa naczepa 45' Kontener High Cube: **528**

**Naczepa** MEGA Trailer: **646** Jumbo: **722**

## Znakowanie

Znakowanie metodą gorącego stempla napisów, logotypu, bieżącej numeracji – umiejscowienie do uzgodnienia. Wycena wg projektu.



\*1 Wszystkie dane techniczne reprezentują charakterystyczne właściwości, które zostały wyznaczone w ramach testów przeprowadzonych w określonych warunkach. Inne warunki użytkowania, w tym rodzaj obciążenia, temperatura otoczenia i czas przechowywania ładunku, mogą powodować odchylenia od podanych wartości. Na życzenie Klienta mogą one zostać sprawdzone. Wszystkie dane i podane informacje mogą ulec zmianie w dowolnym momencie. Nasz zespół serwisowy jest do Państwa dyspozycji, gotowy sprawdzić specjalne wymagania dotyczące konkretnej sytuacji.

\*2 W przypadku pytań dotyczących dokładnego składu materiałowego prosimy o kontakt z naszym serwisem.

\*3 **Obciążenie statyczne:** wytrzymałość na nacisk na płaskim podłożu przy równomiernie rozłożonym obciążeniu w temperaturze otoczenia o k. 20°C.

**Nośność dynamiczna:** wytrzymałość na nacisk generowany przez wybrane, równomiernie rozłożone obciążenie na widłach wózka w temperaturze otoczenia o k. 20°C.

**W regale wysokiego składowania:** wytrzymałość na nacisk generowany przez równomiernie rozłożone obciążenie (towar zapakowany w worki) rozmieszczone wzdłuż dłuższych boków, z dwupunktowym podparciem, przez 100 godzin w temperaturze otoczenia o k. 20°C.