

Art.-Nr.: 87066830

Données techniques

Dimensions L x L x H (mm)	1200 x 800 x 160
Poids (kg)	20,5 kg
Matériau	PEHD

Charges admissibles (kg)




Caractéristiques


Couleur: gris clair
Semelles: 3, non soudées
Transpondeurs: Non
Profils de renfort: 3
Résistance à la température: -30 °C à +40 °C, brièvement jusqu'à +90 °C

En option

Variante de rebords
Transpondeur (RFID)

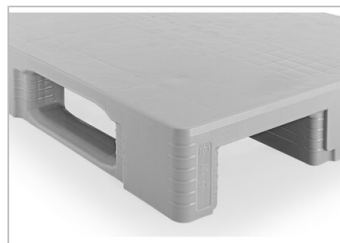
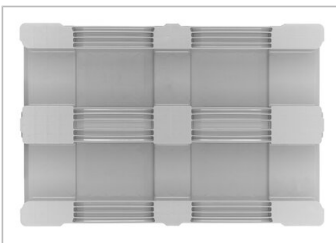
Quantités approximatives par containers

	Conteneurs	Container 20': 192 Container 40': 390	Container 40' High Cube: 440 45' high cube container: 495
--	-------------------	--	--

	Camion	Méga semi: 612	Jumbo: 684
--	---------------	-----------------------	-------------------

Marquage

Marquage à chaud: texte, logo ou numérotation sur demande et selon quantité. Positionnement: Sur Rendez-vous.



*1 Toutes les données techniques comprennent des caractéristiques qui ont été testées dans des conditions spécifiques. Des données variables peuvent résulter de conditions d'utilisation différentes telles que la méthode de chargement, la température ou encore la durée de stockage. Toutes les données et informations spécifiées sont sujettes à modification sans préavis. L'équipe de notre Bureau d'Etudes se tient à votre entière disposition pour étudier vos besoins spécifiques.

*2 Si vous avez des questions sur la composition exacte du matériau, notre équipe se tient à votre entière disposition.

*3 **Charge statique:** résistance à la compression sur une surface plane, avec une charge uniformément répartie et à une température ambiante d'environ +20°.

Charge dynamique: sur les fourches avec une charge déterminée et uniformément répartie, à une température ambiante d'environ +20°.

Sur rack: avec une charge (sacs) uniformément répartie, les grands côtés reposant sur 2 supports pendant plus de 300 heures et à une température ambiante d'environ +20°.