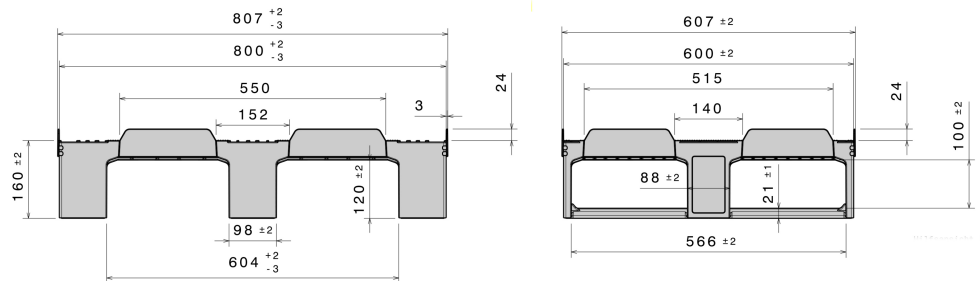




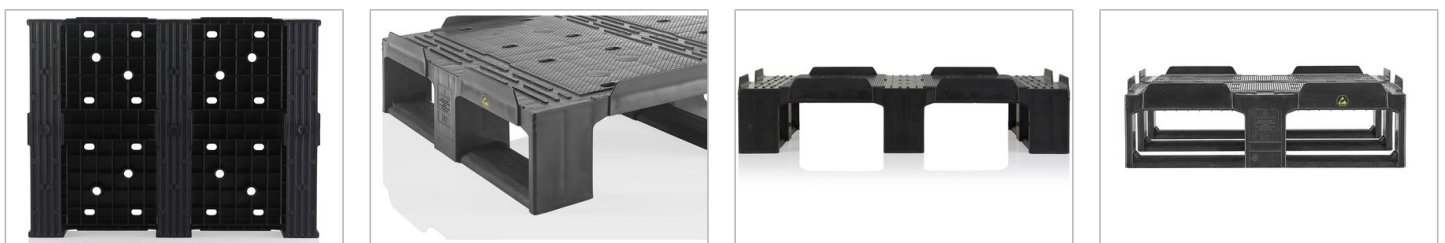
D2 ESD

800 x 600 mm



Art.-Nr.: 83510228

Données techniques	
Dimensions L x L x H (mm)	800 x 600 x 160
Poids (kg)	8,5 kg
Matériau*2	PP, ESD
Charges admissibles (kg)*3	<div style="display: flex; justify-content: space-around; align-items: center;"> <div style="text-align: center;"> Statique 2000 kg </div> <div style="text-align: center;"> Dynamique 500 kg </div> <div style="text-align: center;"> Sur Rack - </div> </div>
Caractéristiques	
Couleur: noir	En option
Semelles: 3, non soudées	Antiglisse
Rebords: 24 mm extérieurs	Variante de rebords
Résistance à la température: -30 °C à +40 °C, brièvement jusqu'à +90 °C	
Palette ESD	
Résistance de surface de $\geq 1 \times 10^4$ Ohm à $< 1 \times 10^11$ Ohm	
Quantités approximatives par containers	
Conteneurs	Container 20': 384 Container 40': 780 Container 40' High Cube: 880 45' high cube container: 1020
Camion	Méga semi: 1224 Jumbo: 1368
Marquage	
Marquage à chaud: texte, logo ou numérotation sur demande et selon quantité. Positionnement: Sur Rendez-vous.	



*1 Toutes les données techniques comprennent des caractéristiques qui ont été testées dans des conditions spécifiques. Des données variables peuvent résulter de conditions d'utilisation différentes telles que la méthode de chargement, la température ou encore la durée de stockage. Toutes les données et informations spécifiées sont sujettes à modification sans préavis. L'équipe de notre Bureau d'Etudes se tient à votre entière disposition pour étudier vos besoins spécifiques.

*2 Si vous avez des questions sur la composition exacte du matériau, notre équipe se tient à votre entière disposition.

*3 **Charge statique:** résistance à la compression sur une surface plane, avec une charge uniformément répartie et à une température ambiante d'environ +20°.

Charge dynamique: sur les fourches avec une charge déterminée et uniformément répartie, à une température ambiante d'environ +20°.

Sur rack: avec une charge (sacs) uniformément répartie, les grands côtés reposant sur 2 supports pendant plus de 100 heures et à une température ambiante d'environ +20°.