

Art.-Nr.: 83341881


Données techniques*¹

Dimensions L x L x H (mm) 1200 x 1000 x 160 mm

Poids (kg) 26.0 kg

 Matériau*² PE

 Charges admissibles (kg)*³

Caractéristiques

Couleur: gris clair/bleu clair

Semelles: 3, soudées

Profils de renfort: 5

Rebords: 5 mm

 Antiglisse: Bandes antiglisses Palgrip[®] sur le plateau supérieur, Semelles antidérapantes Palgrip[®]

Résistance à la température: -30 °C à +40 °C, brièvement jusqu'à +90 °C

En option

Variantes de rebords

Transpondeur (RFID)

Couvercle

Quantités approximatives par containers

Conteneurs

 Container 20': **141**
Container 40': **300**

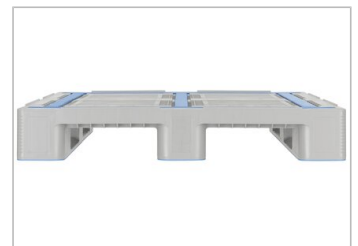
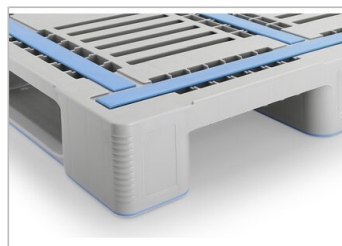
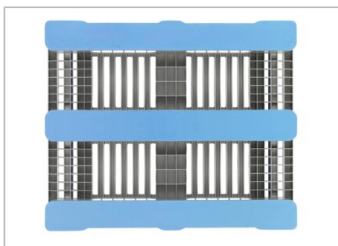
 Container 40' High Cube: **340**
45' high cube container: -

Camion

 Méga semi: **468**

 Jumbo: **504-540**
Marquage

Marquage à chaud: texte, logo ou numérotation sur demande et selon quantité. Positionnement: Sur Rendez-vous.



*1 Toutes les données techniques comprennent des caractéristiques qui ont été testées dans des conditions spécifiques. Des données variables peuvent résulter de conditions d'utilisation différentes telles que la méthode de chargement, la température ou encore la durée de stockage. Toutes les données et informations spécifiées sont sujettes à modification sans préavis. L'équipe de notre Bureau d'Etudes se tient à votre entière disposition pour étudier vos besoins spécifiques.

*2 Si vous avez des questions sur la composition exacte du matériau, notre équipe se tient à votre entière disposition.

*3 **Charge statique:** résistance à la compression sur une surface plane, avec une charge uniformément répartie et à une température ambiante d'environ +20°.

Charge dynamique: sur les fourches avec une charge déterminée et uniformément répartie, à une température ambiante d'environ +20°.

Sur rack: avec une charge (sacs) uniformément répartie, les grands côtés reposant sur 2 supports pendant plus de 300 heures et à une température ambiante d'environ +20°.