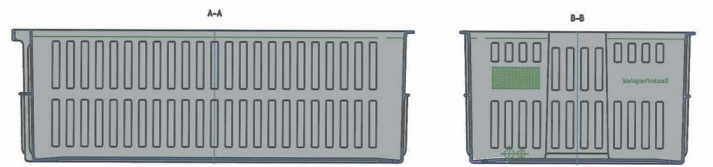








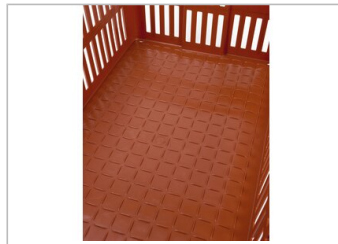
## Cages à volailles

90 l

Art.-Nr.: 81261710



Données techniques*1			
Dimensions Extérieures L x L x H (mm)	840 x 495 x 295	Dimensions Intérieures L x L x H (mm)	755 x 460 x 260
Poids (kg)	4,6 kg		
Volume (l)	90 l		
Matériau*2	PE		
Charges admissibles (kg)	 <b>Charge Utile</b> 40kg	 <b>Surcharge</b> 310kg	
Hauteur d'empilage (mm)	 <b>Emboité</b>	 <b>Empilé</b> 280mm	
Caractéristiques		En option	
Couleur: brunrouge		-	
porte sur le couvercle fixe			
Gerbables			
Résiste à des températures comprises entre -30 °C à +40 °C, brièvement jusqu'à +90 °C			
Résistant à la plupart des produits chimiques et détergents			
Quantités approximatives par containers			
Surdemande			
Marquage			
Marquage à chaud : texte, logo ou numérotation sur demande et selon quantité. Positionnement : Sur Rendez-vous.			



\*1 Toutes les données techniques comprennent des caractéristiques qui ont été testées dans des conditions spécifiques. Des données variables peuvent résulter de conditions d'utilisation différentes telles que la méthode de chargement, la température ou encore la durée de stockage. Toutes les données et informations spécifiées sont sujettes à modification sans préavis. L'équipe de notre Bureau d'Etudes se tient à votre entière disposition pour étudier vos besoins spécifiques.

\*2 Si vous avez des questions sur la composition exacte du matériau, notre équipe se tient à votre entière disposition.

\*3 Charge Utile: à environ 20 °C.