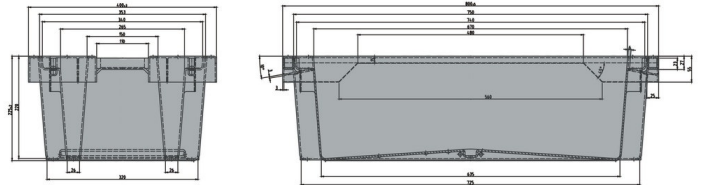




## Bac gerbable et emboîtable / Bac à poissons Norme Euro

25 kg / 40 l



Art.-Nr.: 81650300

### Données techniques

Dimensions Extérieures L x L x H (mm)	800 x 400 x 225
Dimensions Intérieures L x L x H (mm)	670 x 340 x 220
Poids (kg)	2.6 kg
Volume (l)	40 l
Matériau	PEHD

Charges admissibles (kg)  **Charge Utile**  
25 kg

 **Surcharge**  
250 kg

Hauteur d'empilage (mm)  **Emboîté**  
55 mm

 **Empilé**  
197 mm

### Caractéristiques

Couleur: bleu  
Emboîtable, gerbable  
Système de drainage unique  
Résiste à des températures comprises entre -30 °C à +40 °C, brièvement jusqu'à +90 °C  
Résistant à la plupart des produits chimiques et détergents  
Sans risque alimentaire. Conforme HACCP

### En option

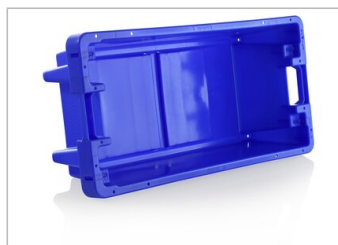
Couvercle  
Sans fond perforé

### Quantités approximatives par containers

Sur demande

### Marquage

Marquage à chaud : texte, logo ou numérotation sur demande et selon quantité. Positionnement : Sur Rendez-vous.



\*1 Toutes les données techniques comprennent des caractéristiques qui ont été testées dans des conditions spécifiques. Des données variables peuvent résulter de conditions d'utilisation différentes telles que la méthode de chargement, la température ou encore la durée de stockage. Toutes les données et informations spécifiées sont sujettes à modification sans préavis. L'équipe de notre Bureau d'Etudes se tient à votre entière disposition pour étudier vos besoins spécifiques.