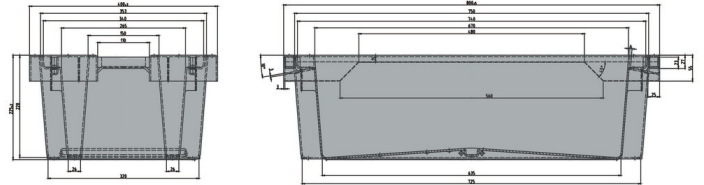




Bac gerbable et emboîtable / Bac à poissons Norme Euro

25 kg / 40 l



Art.-Nr.: 81651100

Données techniques*1			
Dimensions Extérieures L x L x H (mm)	800 x 400 x 225	Dimensions Intérieures L x L x H (mm)	670 x 340 x 220
Poids (kg)	2,6 kg		
Volume (l)	40 l		
Matériau*2	PE		
Charges admissibles (kg)	Charge Utile 25kg	Surcharge 250kg	
Hauteur d'empilage (mm)	Emboîté 55mm	Empilé 197mm	

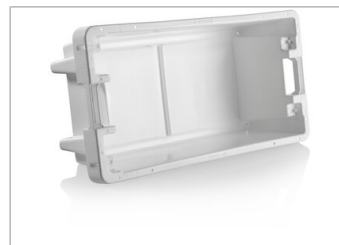
Caractéristiques	En option
Couleur: blanc	Couvercle
Emboîtable, gerbable	Sans fond perforé
Fond perforé	
Système de drainage unique	
Résiste à des températures comprises entre -30 °C à +40 °C, brièvement jusqu'à +90 °C	
Résistant à la plupart des produits chimiques et détergents	
Sans risque alimentaire. Conforme HACCP	

Quantités approximatives par containers

Sur demande

Marquage

Marquage à chaud : texte, logo ou numérotation sur demande et selon quantité. Positionnement : Sur Rendez-vous.



*1 Toutes les données techniques comprennent des caractéristiques qui ont été testées dans des conditions spécifiques. Des données variables peuvent résulter de conditions d'utilisation différentes telles que la méthode de chargement, la température ou encore la durée de stockage. Toutes les données et informations spécifiées sont sujettes à modification sans préavis. L'équipe de notre Bureau d'Etudes se tient à votre entière disposition pour étudier vos besoins spécifiques.

*2 Si vous avez des questions sur la composition exacte du matériau, notre équipe se tient à votre entière disposition.

*3 Charge Utile: à environ 20 °C.