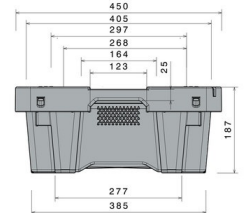
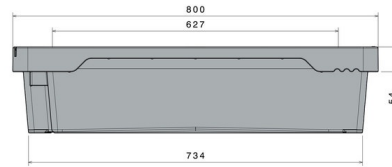
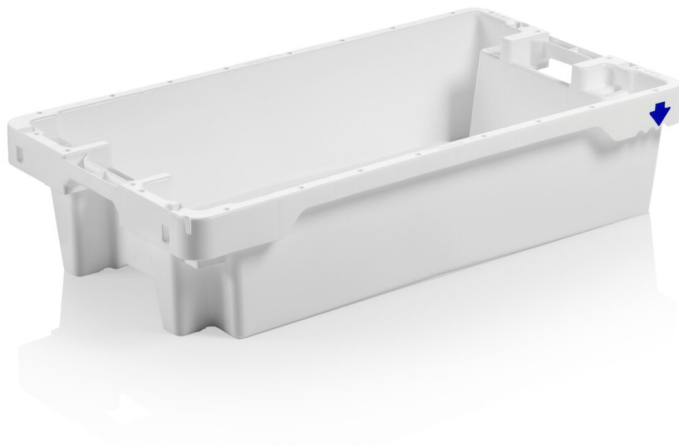






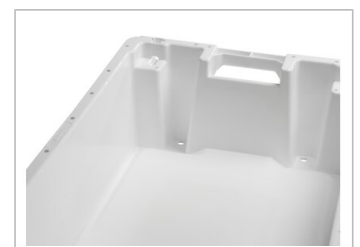
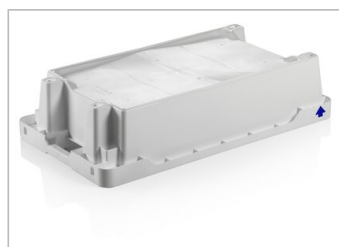
Bac gerbable et emboîtable / Bac à poissons

20 kg / 35 l



Art.-Nr.: 81671010

Données techniques*1			
Dimensions Extérieures L x L x H (mm)	800 x 450 x 190	Dimensions Intérieures L x L x H (mm)	645 x 400 x 180
Poids (kg)	2,6 kg		
Volume (l)	35 l		
Matériau	PE		
Charges admissibles (kg)	 Charge Utile 20kg	 Surcharge 295kg	
Hauteur d'empilage (mm)	 Emboîté 55mm	 Empilé 157mm	
Caractéristiques		En option	
Couleur: blanc Emboîtable, gerbable Fond perforé Système de drainage unique Résiste à des températures comprises entre -30 °C à +40 °C, brièvement jusqu'à +90 °C Résistant à la plupart des produits chimiques et détergents Sans risque alimentaire. Conforme HACCP		Sans fond perforé Transpondeur (RFID)	
Quantités approximatives par containers			
Sur demande			
Marquage			
Marquage à chaud : texte, logo ou numérotation sur demande et selon quantité. Positionnement : Sur Rendez-vous.			



*1 Toutes les données techniques comprennent des caractéristiques qui ont été testées dans des conditions spécifiques. Des données variables peuvent résulter de conditions d'utilisation différentes telles que la méthode de chargement, la température ou encore la durée de stockage. Toutes les données et informations spécifiées sont sujettes à modification sans préavis. L'équipe de notre Bureau d'Etudes se tient à votre entière disposition pour étudier vos besoins spécifiques.