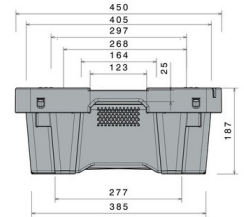
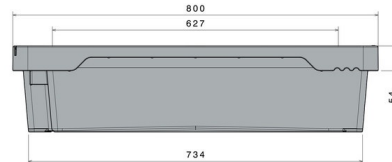




Bac gerbable et emboîtable / Bac à poissons

20 kg / 35 l



Art.-Nr.: 81671010


Données techniques

Dimensions Extérieures L x L x H (mm)	800 x 450 x 190
Dimensions Intérieures L x L x H (mm)	645 x 400 x 180
Poids (kg)	2.6 kg
Volume (l)	35 l
Matériau	PEHD

Charges admissibles (kg)  **Charge Utile**
20 kg

 **Surcharge**
295 kg

Hauteur d'empilage (mm)  **Emboîté**
55 mm

 **Empilé**
157 mm

Caractéristiques

Couleur: blanc
Emboîtable, gerbable
Fond perforé
Système de drainage unique
Résiste à des températures comprises entre -30 °C à +40 °C, brièvement jusqu'à +90 °C
Résistant à la plupart des produits chimiques et détergents
Sans risque alimentaire. Conforme HACCP

En option

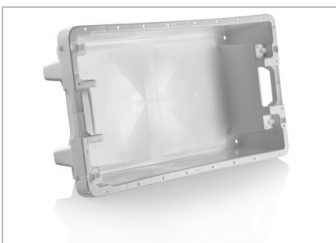
Sans fond perforé
Transpondeur (RFID)

Quantités approximatives par containers

Sur demande

Marquage

Marquage à chaud : texte, logo ou numérotation sur demande et selon quantité. Positionnement: Sur Rendez-vous.



*1 Toutes les données techniques comprennent des caractéristiques qui ont été testées dans des conditions spécifiques. Des données variables peuvent résulter de conditions d'utilisation différentes telles que la méthode de chargement, la température ou encore la durée de stockage. Toutes les données et informations spécifiées sont sujettes à modification sans préavis. L'équipe de notre Bureau d'Etudes se tient à votre entière disposition pour étudier vos besoins spécifiques.