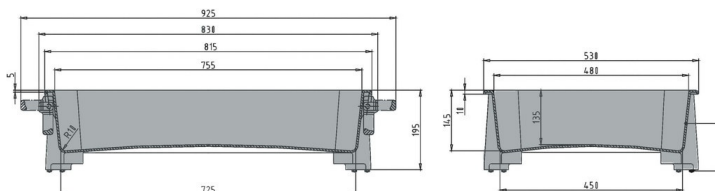






## Bac de stockage

50 l



Art.-Nr.: 81251010

Données techniques			
Dimensions Extérieures L x L x H (mm)	830 x 530 x 200	Dimensions Intérieures L x L x H (mm)	755 x 480 x 135
Poids (kg)	4.8 kg		
Volume (l)	50 l		
Matériau	PE		
Charges admissibles (kg)	 <b>Charge Utile</b> 25 kg	 <b>Surcharge</b> 250 kg	
Hauteur d'empilage (mm)	 <b>Emboité</b> -	 <b>Empilé</b> 175 mm	
Caractéristiques		En option	
Couleur: blanc		Chariot	
4 pieds			
Gerbable			
Résiste à des températures comprises entre -30 °C à +40 °C, brièvement jusqu'à +90 °C			
Résistant à la plupart des produits chimiques et détergents			
Sans risque alimentaire. Conforme HACCP			
Quantités approximatives par containers			
Sur demande			
Marquage			
Marquage à chaud : texte, logo ou numérotation sur demande et selon quantité. Positionnement : Sur Rendez-vous.			

\*1 Toutes les données techniques comprennent des caractéristiques qui ont été testées dans des conditions spécifiques. Des données variables peuvent résulter de conditions d'utilisation différentes telles que la méthode de chargement, la température ou encore la durée de stockage. Toutes les données et informations spécifiées sont sujettes à modification sans préavis. L'équipe de notre Bureau d'Etudes se tient à votre entière disposition pour étudier vos besoins spécifiques.