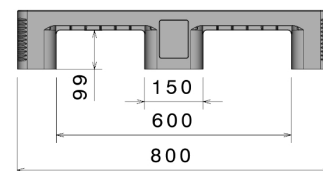
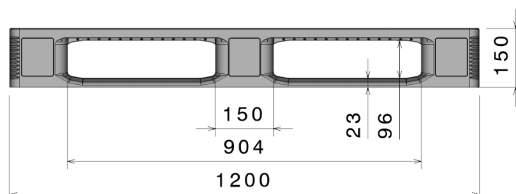




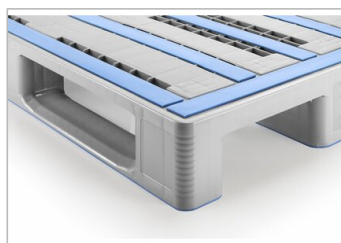
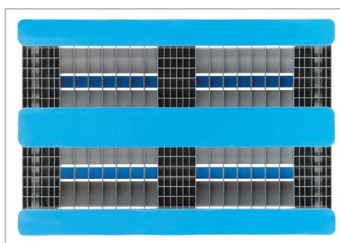
EURO L1®

1200 x 800 mm



Art.-Nr.: 83241880

Données techniques*1			
Dimensions L x L x H (mm)	1200 x 800 x 150 mm		
Poids (kg)	20.0 kg		
Matériau*2	PE		
Charges admissibles (kg)*3	 Statique 7500 kg	 Dynamique 1250 kg	 Sur Rack 1250 kg
Caractéristiques		En option	
Couleur: gris clair / bleu clair Semelles : 3, soudées Profils de renfort: 5 Antiglisse : Bandes antiglisses Palgrip® sur le plateau supérieur, Semelles antidérapantes Palgrip® Résistance à la température : -30 °C à +40 °C, brièvement jusqu'à +90 °C		Variantes de rebords Transpondeur (RFID) Semelles antidérapantes Palgrip® Couvercle Clips antiglisse Palgrip® sur la face inférieure du plateau	
Quantités approximatives par containers			
 Conteneurs	Container 20': 215 Container 40': -	Container 40' High Cube: 465 45' high cube container: -	
 Camion	Méga semi: 627	Jumbo: 722	
Marquage			
Marquage à chaud : texte, logo ou numérotation sur demande et selon quantité. Positionnement : Sur Rendez-vous.			



*1 Toutes les données techniques comprennent des caractéristiques qui ont été testées dans des conditions spécifiques. Des données variables peuvent résulter de conditions d'utilisation différentes telles que la méthode de chargement, la température ou encore la durée de stockage. Toutes les données et informations spécifiées sont sujettes à modification sans préavis. L'équipe de notre Bureau d'Etudes se tient à votre entière disposition pour étudier vos besoins spécifiques.

*2 Si vous avez des questions sur la composition exacte du matériau, notre équipe se tient à votre entière disposition.

*3 **Charge statique:** résistance à la compression sur une surface plane, avec une charge uniformément répartie et à une température ambiante d'environ +20°.
Charge dynamique: sur les fourches avec une charge déterminée et uniformément répartie, à une température ambiante d'environ +20°.
Sur rack: avec une charge (sacs) uniformément répartie, les grands côtés reposant sur 2 supports pendant plus de 100 heures et à une température ambiante d'environ +20°.