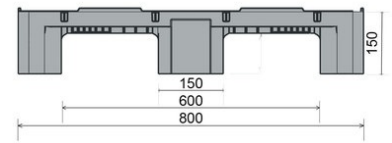
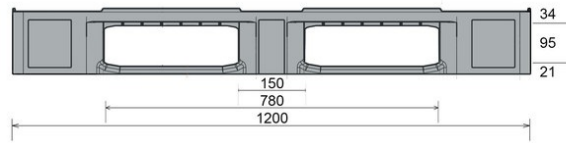





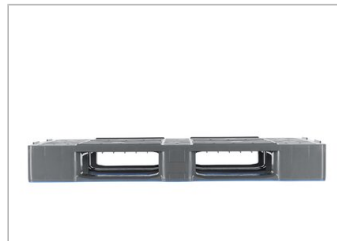
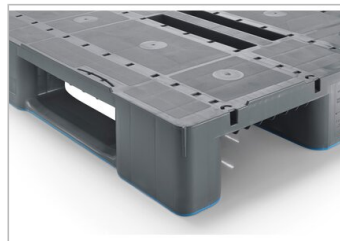
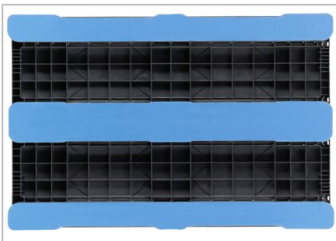
CS1

1200 x 800 mm



Art.-Nr.: 83199881

Datos Técnicos			
Dimensiones L x An x Al (mm)	1200 x 800 x 150		
Peso (kg)	18.0 kg		
Material	PE		
Carga (kg)	 Estática 5000 kg	 Dinámica 1500 kg	 En rack / estantería 1400 kg
Características		Opcional	
Color: gris basalto / azul Travesaños / patines: 3, soldados Perfiles de refuerzo: 4 Rebordes: 7 mm Antideslizante: Sí, placas antideslizantes (travesaños/patines) Resistencia a la temperatura: -30 °C y +40 °C, brevemente soporta hasta +90 °C		Variantes de rebordes Transponder (RFID)	
Cantidades de carga (Unid./val. indicativos)			
 Contenedores	Contenedor 20': 215 Contenedor 40': 440	Contenedor 40' High Cube: 465 Contenedor 45' High Cube: 528	
 Camión	MEGA Semi: 627	Jumbo: 722	
Marcado			
Impresión de textos, logotipos y numeraciones a consulta según cantidades. Posición a consulta.			



*1 Todos los datos técnicos son propiedades características que han sido constatadas bajo condiciones específicas de ensayo. Bajo condiciones de uso diferentes como cargas admisibles, temperatura de uso y duración de almacenaje, resultan valores diferentes que pueden ser controlados a consulta. Todos los datos y la información especificada están sujetos a cambios sin aviso. Nuestro equipo de servicio está a su disposición para controlar nuestros productos en sus condiciones especiales de uso.

*2 Si tiene alguna pregunta sobre la composición exacta del material, nuestro equipo de servicio está a su disposición.

*3 **Carga estática:** resistencia a la presión con una superficie plana y una carga distribuida uniformemente a una temperatura ambiente de aprox. +20°C.
Carga dinámica: el transporte con una montacarga con una carga determinada y distribuida uniformemente, a una temperatura ambiente de aprox. +20°C.
En rack / estantería: con una carga distribuida uniformemente (material en saco) sobre los lados largos, apoyo de 2 puntos durante más de 100 horas a una temperatura ambiente de aprox. +20°C.