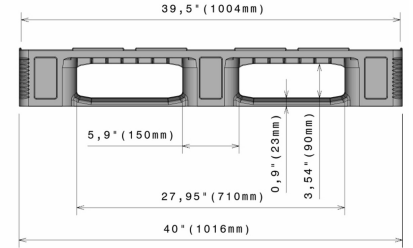
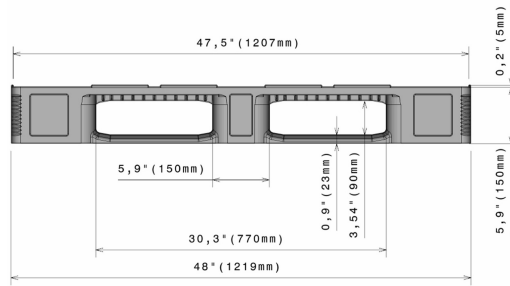


CR4-5

48" x 40"



Art.-Nr.: 83350851

Datos Técnicos*1

Dimensiones L x An x Al (mm)	48 x 40 x 5,9" (1219 x 1016 x 150 mm)		
Peso (kg)	27,5 kg		
Material*2	PE		
Carga (kg)*3	Estática 7500 kg	Dinámica 1500 kg	En rack / estantería 1400 kg

Características Opcional

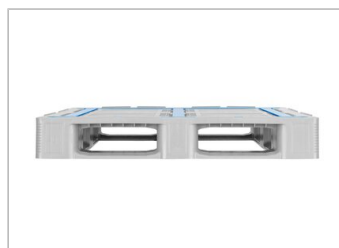
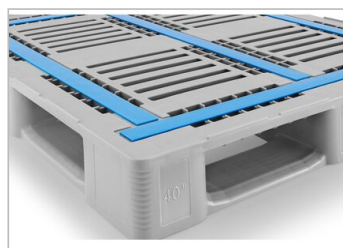
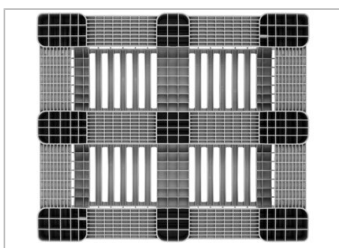
Color: gris claro / azul claro
 Travesaños / patines: 5, sin soldar
 Perfiles de refuerzo: 5
 Rebordes: 5 mm
 Antideslizante: Banda antideslizante Palgrip® en la cubierta superior
 Resistencia a la temperatura: -30°C y +40°C, brevemente soporta hasta +90°C

Cantidades de carga (Unid./val. indicativos)

Contenedores	Contenedor 20': 154 Contenedor 40': -	Contenedor 40' High Cube: 358 Contenedor 45' High Cube: -
Camión	MEGA Semi: 494	Jumbo: 532-570

Marcado

Impresión de textos, logotipos y numeraciones a consulta según cantidades. Posición a consulta.



*1 Todos los datos técnicos son propiedades características que han sido constatadas bajo condiciones específicas de ensayo. Bajo condiciones de uso diferentes como cargas admisibles, temperatura de uso y duración de almacenaje, resultan valores diferentes que pueden ser controlados a consulta. Todos los datos y la información especificada están sujetos a cambios sin aviso. Nuestro equipo de servicio está a su disposición para controlar nuestros productos en sus condiciones especiales de uso.
 *2 Si tiene alguna pregunta sobre la composición exacta del material, nuestro equipo de servicio está a su disposición.
 *3 **Carga estática:** resistencia a la presión con una superficie plana y una carga distribuida uniformemente a una temperatura ambiente de aprox. +20°C.
Carga dinámica: el transporte con una montacarga con una carga determinada y distribuida uniformemente, a una temperatura ambiente de aprox. +20°C.
En rack / estantería: con una carga distribuida uniformemente (material en saco) sobre los lados largos, apoyo de 2 puntos durante más de 100 horas a una temperatura ambiente de aprox. +20°C.