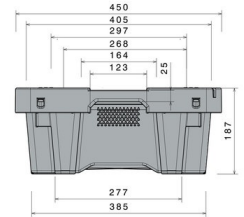
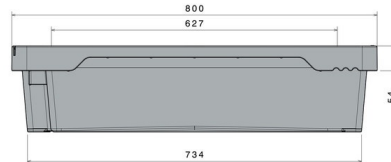
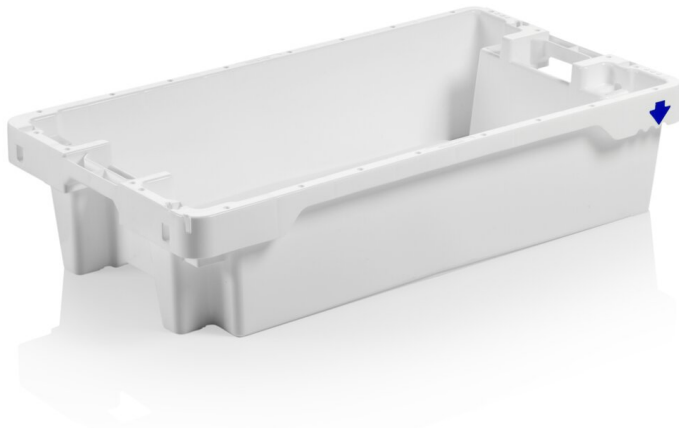






Caja apilable y encastrable / Caja de pescado

20 kg / 35 l



Art.-Nr.: 81721010

Datos Técnicos

| | | | |
|---|--|--|---------------|
| Dimension Exterior L x An x Al (mm) | 800 x 450 x 190 | | |
| Dimensiones Interiores L x An x Al (mm) | A: 645 | B: 400 | C: 180 |
| Peso (kg) | 2.6 kg | | |
| Contenido (ltr) | 35 l | | |
| Material | - | | |
| Carga (kg) |  Carga en carga útil 20 kg |  Carga en sobrecarga 295 kg | |
| Dimensión de apilado (mm) |  Altura de apilado encajado 55 mm |  altura de apilado superpuesto 157 mm | |

Características

Color: blanco
 Apilable y encastrable
 Con perforaciones inferiores
 Paredes laterales perforadas
 Sistema de evacuación del agua de deshielo Craemer
 Estabilidad dimensional a temperaturas entre -30 °C y +40 °C,
 brevemente soporta hasta +90 °C
 Resistentes contra la mayor parte de agentes químicos y detergentes
 Calidad alimentaria / Conforme a HACCP

Opcional

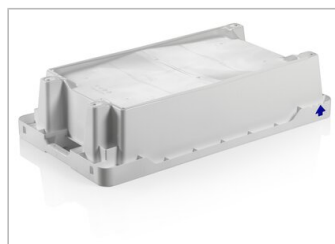
Sin perforaciones inferiores
 Transponder (RFID)

Cantidades de carga (Unid./val. indicativos)

A consulta

Marcado

Impresión de textos, logotipos y numeraciones a consulta según cantidades. Posición a consulta.



*1 Todos los datos técnicos son propiedades características que han sido constatadas bajo condiciones específicas de ensayo. Bajo condiciones de uso diferentes como cargas admisibles, temperatura de uso y duración de almacenaje, resultan valores diferentes que pueden ser controlados a consulta. Todos los datos y la información especificada están sujetos a cambios sin aviso. Nuestro equipo de servicio está a su disposición para controlar nuestros productos en sus condiciones especiales de uso.