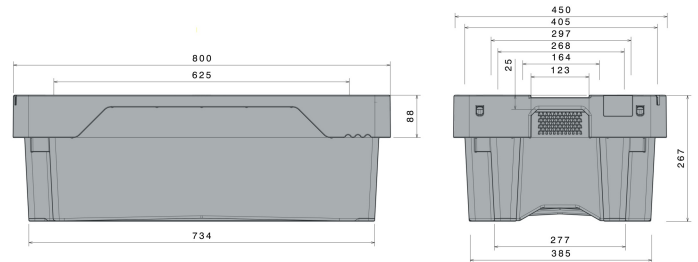




Caja apilable y encastrable / Caja de pescado

40 kg / 60 l



Art.-Nr.: 81700300

Datos Técnicos

Dimension Exterior L x An x Al (mm) 800 x 450 x 270

Dimensiones Interiores L x An x Al (mm) 645 x 400 x 260

Peso (kg) 3,8 kg

Contenido (litr) 60 l

Material PEAD

Carga (kg)  **Carga en carga útil**
40 kg

 **Carga en sobrecarga**
395 kg

Dimensión de apilado (mm)  **Altura de apilado encajado**
89 mm

 **altura de apilado superpuesto**
238 mm

Características

Color: azul
Apilable y encastrable
Con perforaciones inferiores
Sistema de evacuación del agua de deshielo Craemer
Estabilidad dimensional a temperaturas entre -30 °C y +40 °C,
brevemente soporta hasta +90 °C
Resistentes contra la mayor parte de agentes químicos y detergentes
Calidad alimentaria / Conforme a HACCP

Opcional

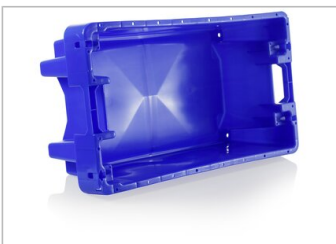
Sin perforaciones inferiores
Transponder (RFID)

Cantidades de carga (Unid./val. indicativos)

A consulta

Marcado

Impresión de textos, logotipos y numeraciones a consulta según cantidades. Posición a consulta.



*1 Todos los datos técnicos son propiedades características que han sido constatadas bajo condiciones específicas de ensayo. Bajo condiciones de uso diferentes como cargas admisibles, temperatura de uso y duración de almacenaje, resultan valores diferentes que pueden ser controlados a consulta. Todos los datos y la información especificada están sujetos a cambios sin aviso. Nuestro equipo de servicio está a su disposición para controlar nuestros productos en sus condiciones especiales de uso.