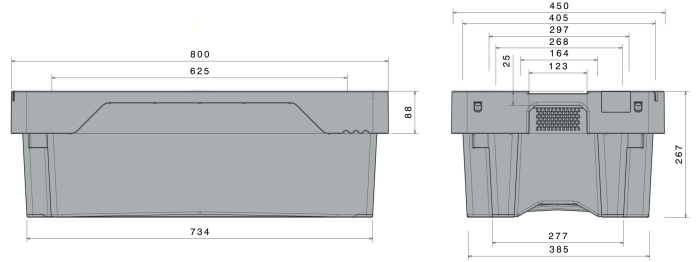


**40 kg / 60 l**  
40 kg / 60 l

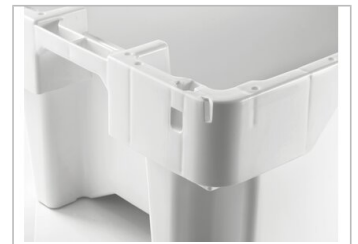
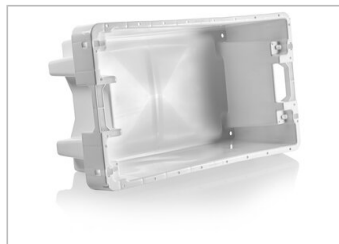


Art.-Nr.: 81701010

Datos Técnicos	
Dimension Exterior L x An x Al (mm)	800 x 450 x 270
Dimensiones Interiores L x An x Al (mm)	645 x 400 x 260
Peso (kg)	3.8 kg
Contenido (ltr)	60 l
Material	PEAD
Carga (kg)	<div style="display: flex; justify-content: space-around;"> <div style="text-align: center;"> <b>Carga en carga útil</b> 40 kg           </div> <div style="text-align: center;"> <b>Carga en sobrecarga</b> 395 kg           </div> </div>
Dimensión de apilado (mm)	<div style="display: flex; justify-content: space-around;"> <div style="text-align: center;"> <b>Altura de apilado encajado</b> 89 mm           </div> <div style="text-align: center;"> <b>altura de apilado superpuesto</b> 238 mm           </div> </div>

Características	Opcional
Color: blanco Apilable y encastrable Con perforaciones inferiores Sistema de evacuación del agua de deshielo Craemer Estabilidad dimensional a temperaturas entre -30 °C y +40 °C, brevemente soporta hasta +90 °C Resistentes contra la mayor parte de agentes químicos y detergentes Calidad alimentaria / Conforme a HACCP	Sin perforaciones inferiores Transponder (RFID)

Cantidades de carga (Unid./val. indicativos)
A consulta
Marcado
Impresión de textos, logotipos y numeraciones a consulta según cantidades. Posición a consulta.



\*1 Todos los datos técnicos son propiedades características que han sido constatadas bajo condiciones específicas de ensayo. Bajo condiciones de uso diferentes como cargas admisibles, temperatura de uso y duración de almacenaje, resultan valores diferentes que pueden ser controlados a consulta. Todos los datos y la información especificada están sujetos a cambios sin aviso. Nuestro equipo de servicio está a su disposición para controlar nuestros productos en sus condiciones especiales de uso.