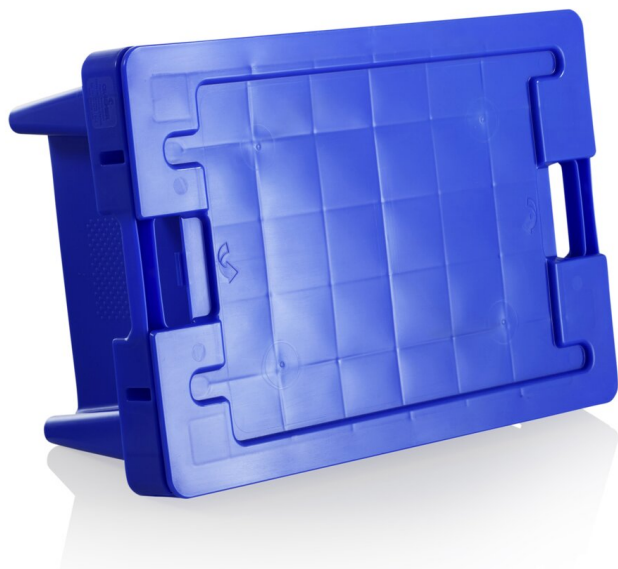


## Tapa para Caja apilable y encastrable

30 kg / 32 l



Art.-Nr.: 83871310

Datos Técnicos*1	
Peso (kg)	0.8 kg
Material*2	PE
Características	Opcional
Color: azul	-
Apilable	-
Estabilidad dimensional a temperaturas entre -30 °C y +40 °C, brevemente soporta hasta +90 °C	-
Resistentes contra la mayor parte de agentes químicos y detergentes	-
Calidad alimentaria / Conforme a HACCP	-
Cantidades de carga (Unid./val. indicativos)	
A consulta	
Marcado	
Impresión de textos, logotipos y numeraciones a consulta según cantidades. Posición a consulta.	



\*1 Todos los datos técnicos son propiedades características que han sido constatadas bajo condiciones específicas de ensayo. Bajo condiciones de uso diferentes como cargas admisibles, temperatura de uso y duración de almacenaje, resultan valores diferentes que pueden ser controlados a consulta. Todos los datos y la información especificada están sujetos a cambios sin aviso. Nuestro equipo de servicio está a su disposición para controlar nuestros productos en sus condiciones especiales de uso.

\*2 Si tiene alguna pregunta sobre la composición exacta del material, nuestro equipo de servicio está a su disposición.

\*3 Carga en carga útil: a aprox. 20°C.