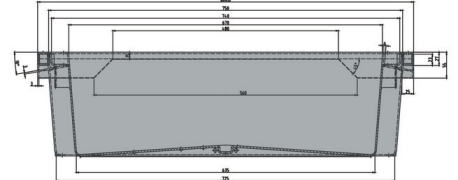
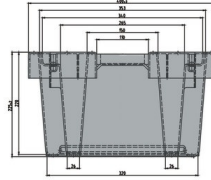




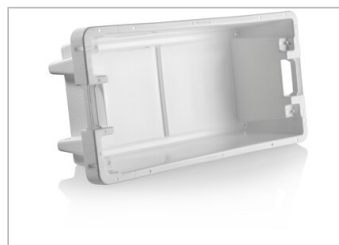
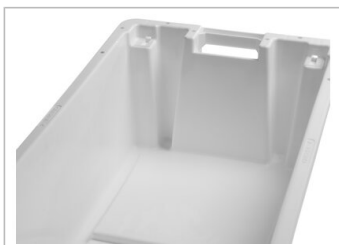
Caja apilable y encastrable / Caja de pescado

25 kg / 40 l



Art.-Nr.: 81651100

Datos Técnicos*1			
Dimension Exterior L x An x Al (mm)	800 x 400 x 225	Dimensiones Interiores L x An x Al (mm)	670 x 340 x 220
Peso (kg)	2,6 kg		
Contenido (ltr)	40 l		
Material*2	PE		
Carga (kg)	Carga en carga útil 25kg	Carga en sobrecarga 250kg	
Dimensión de apilado (mm)	Altura de apilado encajado 55mm	altura de apilado superpuesto 197mm	
Características		Opcional	
<p>Color: blanco</p> <p>Apilable y encastrable</p> <p>Con perforaciones inferiores</p> <p>Sistema de evacuación del agua de deshielo Craemer</p> <p>Estabilidad dimensional a temperaturas entre -30 °C y +40 °C, brevemente soporta hasta +90 °C</p> <p>Resistentes contra la mayor parte de agentes químicos y detergentes</p> <p>Calidad alimentaria / Conforme a HACCP</p>		<p>Tapa</p> <p>Sin perforaciones inferiores</p>	
Cantidades de carga (Unid./val. indicativos)			
A consulta			
Marcado			
Impresión de textos, logotipos y numeraciones a consulta según cantidades. Posición a consulta.			



*1 Todos los datos técnicos son propiedades características que han sido constatadas bajo condiciones específicas de ensayo. Bajo condiciones de uso diferentes como cargas admisibles, temperatura de uso y duración de almacenaje, resultan valores diferentes que pueden ser controlados a consulta. Todos los datos y la información especificada están sujetos a cambios sin aviso. Nuestro equipo de servicio está a su disposición para controlar nuestros productos en sus condiciones especiales de uso.

*2 Si tiene alguna pregunta sobre la composición exacta del material, nuestro equipo de servicio está a su disposición.

*3 Carga en carga útil: a aprox. 20°C.