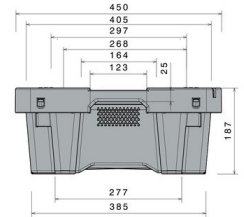
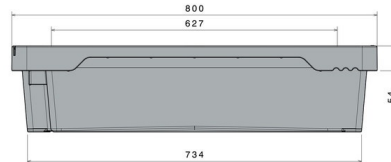


## Caja apilable y encastrable / Caja de pescado

20 kg / 35 l



Art.-Nr.: 81671010

### Datos Técnicos


Dimension Exterior L x An x Al (mm) 800 x 450 x 190


Dimensiones Interiores L x An x Al (mm) 645 x 400 x 180

Peso (kg) 2.6 kg

Contenido (ltr) 35 l

Material PEAD

Carga (kg)  **Carga en carga útil**  
20 kg

 **Carga en sobrecarga**  
295 kg

Dimensión de apilado (mm)  **Altura de apilado encajado**  
55 mm

 **altura de apilado superpuesto**  
157 mm

### Características

Color: blanco  
Apilable y encastrable  
Con perforaciones inferiores  
Sistema de evacuación del agua de deshielo Craemer  
Estabilidad dimensional a temperaturas entre -30 °C y +40 °C,  
brevemente soporta hasta +90 °C  
Resistentes contra la mayor parte de agentes químicos y detergentes  
Calidad alimentaria / Conforme a HACCP

### Opcional

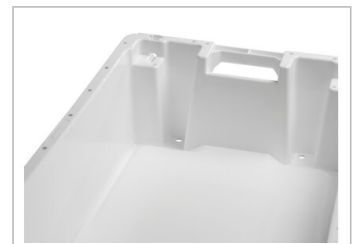
Sin perforaciones inferiores  
Transponder (RFID)

### Cantidades de carga (Unid./val. indicativos)

A consulta

### Marcado

Impresión de textos, logotipos y numeraciones a consulta según cantidades. Posición a consulta.



\*1 Todos los datos técnicos son propiedades características que han sido constatadas bajo condiciones específicas de ensayo. Bajo condiciones de uso diferentes como cargas admisibles, temperatura de uso y duración de almacenaje, resultan valores diferentes que pueden ser controlados a consulta. Todos los datos y la información especificada están sujetos a cambios sin aviso. Nuestro equipo de servicio está a su disposición para controlar nuestros productos en sus condiciones especiales de uso.