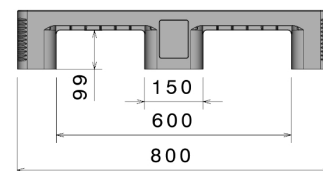
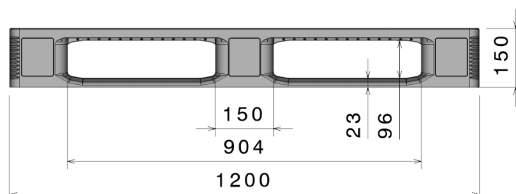







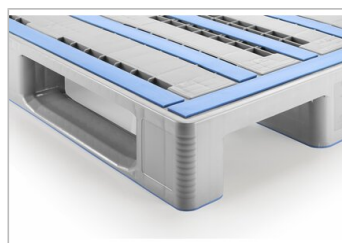
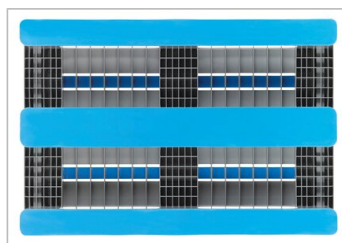
EURO L1®

1200 x 800 mm



Art.-Nr.: 83241880

Datos Técnicos*1		
Dimensiones L x An x Al (mm)	1200 x 800 x 150 mm	
Peso (kg)	20.0 kg	
Material*2	PE	
Carga (kg)*3	 Estática 7500 kg	 Dinámica 1250 kg
		 En rack / estantería 1250 kg
Características		
Color: gris claro / azul claro Travesaños / patines: 3, soldados Perfiles de refuerzo: 5 Antideslizante: Banda antideslizante Palgrip® en la cubierta superior, Revestimiento antideslizante Palgrip® bajo los patines Resistencia a la temperatura: -30 °C y +40 °C, brevemente soporta hasta +90 °C	Opcional Variantes de rebordes Transponder (RFID) Revestimiento antideslizante Palgrip® bajo los patines Tapa Clips antideslizantes Palgrip® en la parte inferior de la cubierta	
Cantidades de carga (Unid./val. indicativos)		
 Contenedores	Contenedor 20': 215 Contenedor 40': -	Contenedor 40' High Cube: 465 Contenedor 45' High Cube: -
 Camión	MEGA Semi: 627	Jumbo: 722
Marcado		
Impresión de textos, logotipos y numeraciones a consulta según cantidades. Posición a consulta.		



*1 Todos los datos técnicos son propiedades características que han sido constatadas bajo condiciones específicas de ensayo. Bajo condiciones de uso diferentes como cargas admisibles, temperatura de uso y duración de almacenaje, resultan valores diferentes que pueden ser controlados a consulta. Todos los datos y la información especificada están sujetos a cambios sin aviso. Nuestro equipo de servicio está a su disposición para controlar nuestros productos en sus condiciones especiales de uso.

*2 Si tiene alguna pregunta sobre la composición exacta del material, nuestro equipo de servicio está a su disposición.

*3 **Carga estática:** resistencia a la presión con una superficie plana y una carga distribuida uniformemente a una temperatura ambiente de aprox. +20 °C.

Carga dinámica: el transporte con una montacarga con una carga determinada y distribuida uniformemente, a una temperatura ambiente de aprox. +20 °C.

En rack / estantería: una carga distribuida uniformemente (material en saco) sobre los lados largos, apoyo de 2 puntos durante más de 100 horas a una temperatura ambiente de aprox. +20 °C.