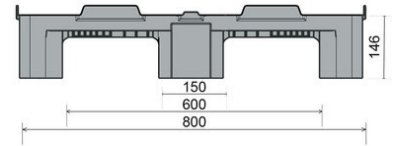
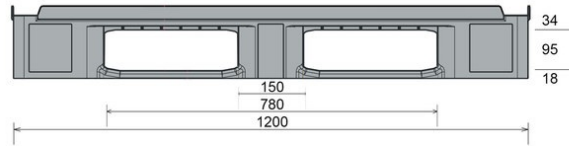




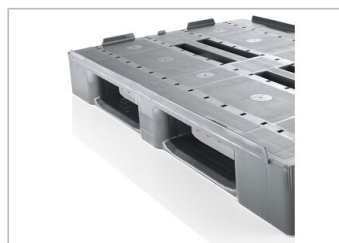
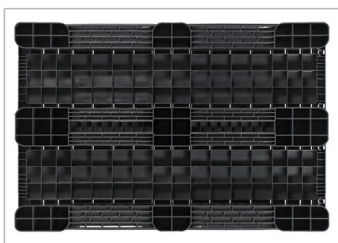
**CS1**

1200 x 800 mm



Art.-Nr.: 83199808

Datos Técnicos*1		
Dimensiones L x An x Al (mm)	1200 x 800 x 146 mm	
Peso (kg)	13.0 kg	
Material*2	PE	
Carga (kg)*3	 <b>Estática</b> 5000 kg	 <b>Dinámica</b> 1000 kg
	 <b>En rack / estantería</b> 400 kg	
	<b>Opcional</b>	
<b>Características</b>		
Color: gris basalto Travesaños / patines: 3, sin soldar Rebordes: 22 mm exterior Resistencia a la temperatura: -30°C y +40°C, brevemente soporta hasta +90°C		
<b>Cantidades de carga (Unid./val. indicativos)</b>		
 <b>Contenedores</b>	Contenedor 20': <b>215</b> Contenedor 40': <b>440</b>	Contenedor 40' High Cube: <b>465</b> Contenedor 45' High Cube: -
 <b>Camión</b>	MEGA Semi: <b>627</b>	Jumbo: <b>722</b>
<b>Marcado</b>		
Impresión de textos, logotipos y numeraciones a consulta según cantidades. Posición a consulta.		



\*1 Todos los datos técnicos son propiedades características que han sido constatadas bajo condiciones específicas de ensayo. Bajo condiciones de uso diferentes como cargas admisibles, temperatura de uso y duración de almacenaje, resultan valores diferentes que pueden ser controlados a consulta. Todos los datos y la información especificada están sujetos a cambios sin aviso. Nuestro equipo de servicio está a su disposición para controlar nuestros productos en sus condiciones especiales de uso.

\*2 Si tiene alguna pregunta sobre la composición exacta del material, nuestro equipo de servicio está a su disposición.

\*3 **Carga estática:** resistencia a la presión con una superficie plana y una carga distribuida uniformemente a una temperatura ambiente de aprox. +20°C.  
**Carga dinámica:** el transporte con una montacarga con una carga determinada y distribuida uniformemente, a una temperatura ambiente de aprox. +20°C.  
**En rack / estantería:** con una carga distribuida uniformemente (material en saco) sobre los lados largos, apoyo de 2 puntos durante más de 100 horas a una temperatura ambiente de aprox. +20°C.