




Frontumleerbehälter Stahlblech, mit Flachdeckel

4.000 l

Technische Daten*1

Außenmaß L x B x H (mm)	A: 1600	B: 1850	C: 1470
Nennvolumen (l)	4000 l		
Material Rumpf / Material Deckel	verzinkt / Duraflex		
Traglast in (kg) Nutzlast	 -		
Lieferbare Farben	schwarz		

Ausführung

Behälter entspricht: EN 12574, EN ISO 1461
 Fahrwerk: Standkufen, alternativ mit Fahrwerk erhältlich
 Aufnahme: Aufnahmetaschen
 Mit 2" Ablaufstopfen
 2 Handgriffe
 Flachdeckel, Kunststoff, geteilt

Sonderausstattung / Zubehör

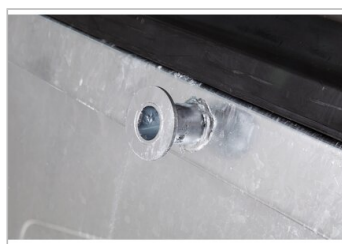
Bügel zur Arretierung des geöffneten Deckels und als Verschluss
 Deckel aus Stahlblech verzinkt
 Auch in Abmessungen nach US-Standard lieferbar

Verlademengen (Stk./Richtwerte)

Auf Anfrage

Beschriftung

auf dem Rumpf



*1 Bei allen Angaben handelt es sich um charakteristische Eigenschaften bzw. Richtwerte. Geringfügige optische oder technische Änderungen bzw. Verbesserungen behalten wir uns vor.

*2 Sonderausstattung und Zubehör sowie andere Farben aufpreispflichtig und auf Anfrage.