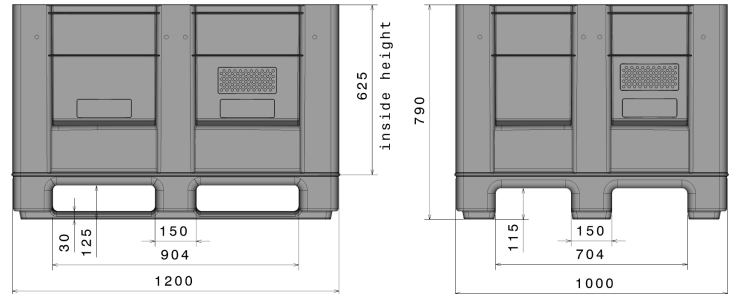


HB3

1200 x 1000 x 790 mm / 620 l



Art.-Nr.: 83421813

Technische Daten*1			
Außenmaß L x B x H (mm)	1200 x 1000 x 790	Innenmaß L x B x H (mm)	1115 x 915 x 625
Gewicht (kg)	45,0 kg	Nennvolumen (l)	620 l
Material*2	PE		

Traglast (kg)*3



Auflast
5000kg



Nutzlast
1500 kg



Dynamische Last
1900kg

Ausführung

Farbe: hellgrau
Kufen: 3, verschweißt
Versteifungsprofile: 3
Stapelfähig
Temperaturbeständigkeit: -30 °C bis +40 °C, kurzzeitig bis +90 °C
Resistent gegen die meisten Chemikalien und Reinigungsmittel
Lebensmittelgeeignet. HACCP Konform
Behälter ist angelehnt an DIN EN 13626 und DIN EN ISO 12048

Optionen

Deckel
Ablauföffnung
Transponder (RFID)

Verlademengen (Stk./Richtwerte)



Container

Container 20': **32**
Container 40': **84**

Container 40' High Cube: **84**
Normaltrailer 45' Container High Cube: -



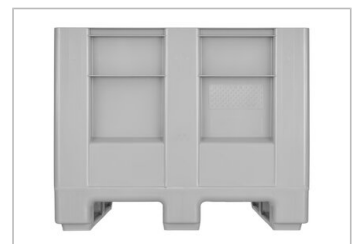
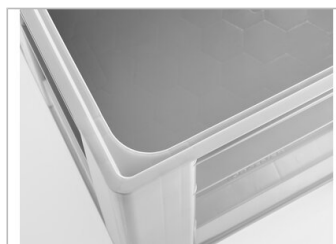
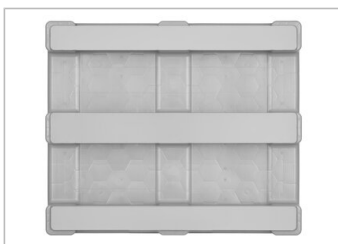
Sattelzug

MEGA-Trailer: **104**

Jumbo: **112-120**

Beschriftung

Heißprägung von Schriften, Logos und Nummerierungen stückzahlabhängig auf Anfrage. Position nach Absprache.



*1 Bei allen technischen Daten handelt es sich um charakteristische Eigenschaften, die unter bestimmten Prüfbedingungen festgestellt worden sind. Durch unterschiedliche Einsatzbedingungen wie Belastungsart, Umgebungstemperatur und Verweildauer ergeben sich abweichende Werte, die auf Anfrage geprüft werden können. Bei allen Daten und angegebenen Informationen sind Änderungen jederzeit vorbehalten. Unser Service-Team steht Ihnen gern zur Verfügung, die besonderen Anforderungen Ihres Einzelfalles zu prüfen.

*2 Bei Rückfragen zur exakten Materialzusammensetzung steht Ihnen unser Service-Team gern zur Verfügung.

*3 Auflast bei einer Nutzlast von 900 kg und Raumtemperatur. Dynamische Last auf der Gabel bei ausgewählter, gleichmäßig verteilter Last bei Raumtemperatur.