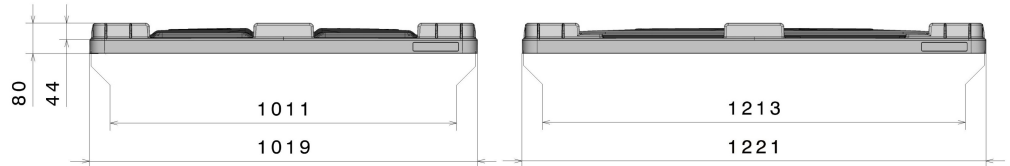




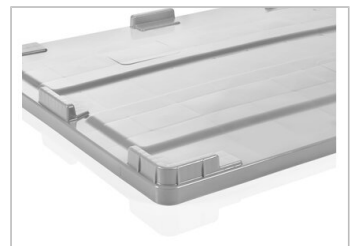
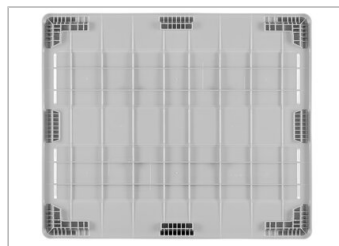
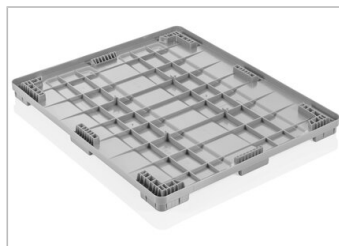
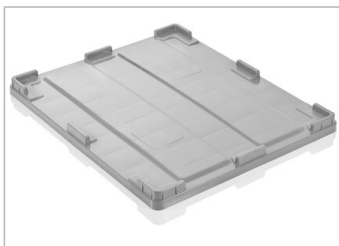
## Deckel für SB<sub>3</sub> / HB<sub>3</sub>

1200 X 1000 mm



Art.-Nr.: 80410800

Technische Daten	
Außenmaß L x B x H (mm)	1221 x 1019 x 80
Gewicht (kg)	7,5 kg
Material	PE
Nesthöhe (mm)	44
Traglast (kg)	 <b>Nutzlast</b> kg  <b>Auflast</b> - kg
Ausführung	Optionen
Farbe: hellgrau Stapelbar Temperaturbeständigkeit: -30 °C bis +40 °C, kurzzeitig bis +90 °C	-
Verlademengen (Stk./Richtwerte)	
Auf Anfrage	
Beschriftung	
Heißprägung von Schriften und Logos stückzahlabhängig auf Anfrage. Position auf der Längsseite.	



\*1 Bei allen technischen Daten handelt es sich um charakteristische Eigenschaften, die unter bestimmten Prüfbedingungen festgestellt worden sind. Durch unterschiedliche Einsatzbedingungen wie Belastungsart, Umgebungstemperatur und Verweildauer ergeben sich abweichende Werte, die auf Anfrage geprüft werden können. Bei allen Daten und angegebenen Informationen sind Änderungen jederzeit vorbehalten. Unser Service-Team steht Ihnen gern zur Verfügung, die besonderen Anforderungen Ihres Einzelfalls zu prüfen.

\*2 Bei Rückfragen zur exakten Materialzusammensetzung steht Ihnen unser Service-Team gern zur Verfügung.