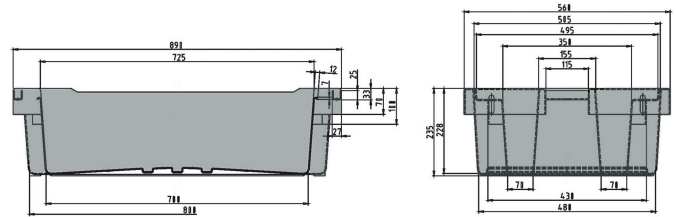


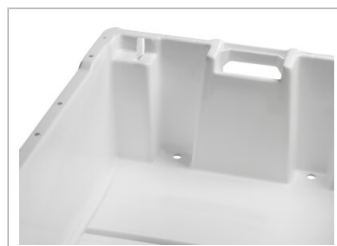
Drehstapelkasten / Fischkasten

50 kg / 75 l (Version 1.1*)



Art.-Nr.: 81641010

Technische Daten	
Außenmaß L x B x H (mm)	890 x 560 x 235
Innenmaß L x B x H (mm)	725 x 495 x 228
Gewicht (kg)	4,3 kg
Inhalt (l)	75 l
Material	PE
Traglast (kg)	<div style="display: flex; justify-content: space-around;"> <div style="text-align: center;">  Nutzlast 50 kg </div> <div style="text-align: center;">  Auflast 435 kg </div> </div>
Stapelmaß (mm)	<div style="display: flex; justify-content: space-around;"> <div style="text-align: center;">  ineinander / aufbauende Höhe 69 mm </div> <div style="text-align: center;">  aufeinander / aufbauende Höhe 205 mm </div> </div>
Ausführung	Optionen
Farbe: weiß Stapelfähig ineinander und aufeinander Mit Bodenlochung Craemer Schmelzwasserablaufsystem Temperaturbeständigkeit von -30 °C bis +40 °C, kurzzeitig bis +90 °C Resistent gegen die meisten Chemikalien und Reinigungsmittel Lebensmittelgeeignet. HACCP Konform *Kompatibilität zwischen den Versionen 1.1 und 1.2 nicht gegeben. Bitte kontaktieren Sie das Service Team für weitere Informationen	Ohne Bodenlochung
Verlademengen (Stk./Richtwerte)	
Auf Anfrage	
Beschriftung	
Heißprägung von Schriften, Logos und Nummerierungen stückzahlabhängig auf Anfrage. Position nach Absprache.	



*1 Bei allen technischen Daten handelt es sich um charakteristische Eigenschaften, die unter bestimmten Prüfbedingungen festgestellt worden sind. Durch unterschiedliche Einsatzbedingungen wie Belastungsart, Umgebungstemperatur und Verweildauer ergeben sich abweichende Werte, die auf Anfrage geprüft werden können. Bei allen Daten und angegebenen Informationen sind Änderungen jederzeit vorbehalten. Unser Service-Team steht Ihnen gern zur Verfügung, die besonderen Anforderungen Ihres Einzelfalls zu prüfen.