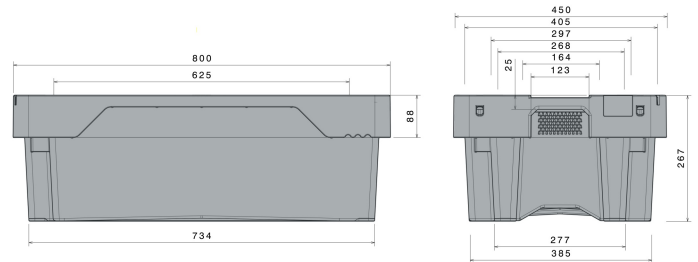




## Drehstapelkasten / Fischkasten

40 kg / 60 l



Art.-Nr.: 81700300

### Technische Daten

Außenmaß L x B x H (mm)	800 x 450 x 270	
Innenmaß L x B x H (mm)	645 x 400 x 260	
Gewicht (kg)	3,8 kg	
Inhalt (l)	60 l	
Material	PE	
Traglast (kg)	 <b>Nutzlast</b> 40 kg	 <b>Auflast</b> 395 kg
Stapelmaß (mm)	 <b>ineinander / aufbauende Höhe</b> 89 mm	 <b>aufeinander / aufbauende Höhe</b> 238 mm

### Ausführung

Farbe: blau  
 Stapelfähig ineinander und aufeinander  
 Mit Bodenlochung  
 Craemer Schmelzwasserablaufsystem  
 Temperaturbeständigkeit von -30 °C bis +40 °C, kurzzeitig bis +90 °C  
 Resistent gegen die meisten Chemikalien und Reinigungsmittel  
 Lebensmittelgeeignet. HACCP Konform

### Optionen

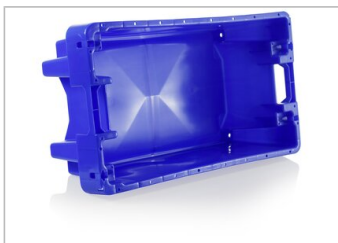
Ohne Bodenlochung  
 Transponder (RFID)

### Verlademengen (Stk./Richtwerte)

Auf Anfrage

### Beschriftung

Heißprägung von Schriften, Logos und Nummerierungen stückzahlabhängig auf Anfrage. Position nach Absprache.



\*1 Bei allen technischen Daten handelt es sich um charakteristische Eigenschaften, die unter bestimmten Prüfbedingungen festgestellt worden sind. Durch unterschiedliche Einsatzbedingungen wie Belastungsart, Umgebungstemperatur und Verweildauer ergeben sich abweichende Werte, die auf Anfrage geprüft werden können. Bei allen Daten und angegebenen Informationen sind Änderungen jederzeit vorbehalten. Unser Service-Team steht Ihnen gern zur Verfügung, die besonderen Anforderungen Ihres Einzelfalls zu prüfen.