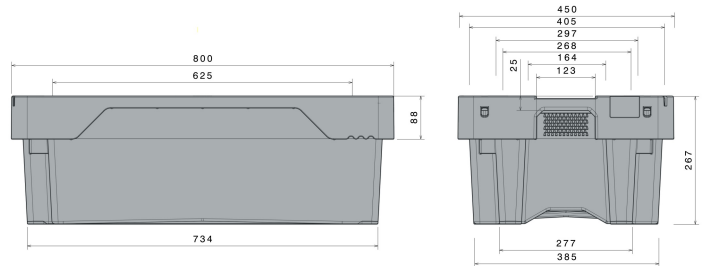




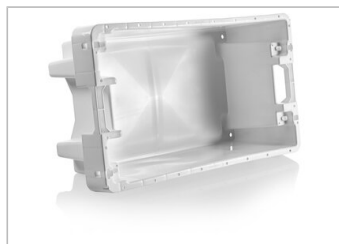
Drechstapelkasten / Fischkasten

40 kg / 60 l



Art.-Nr.: 81701010

Technische Daten**1			
Außenmaß L x B x H (mm)	800 x 450 x 270	Innenmaß L x B x H (mm)	645 x 400 x 260
Gewicht (kg)	3,8 kg		
Inhalt (l)	60 l		
Material*2	PE		
Traglast (kg)	Nutzlast 40kg	Auflast 395kg	
Stapelmaß (mm)	ineinander / aufbauende Höhe 89mm	aufeinander / aufbauende Höhe 238mm	
Ausführung		Optionen	
Farbe: weiß Stapelfähig ineinander und aufeinander Mit Bodenlochung Craemer Schmelzwasserablaufsystem Temperaturbeständigkeit von -30 °C bis +40 °C, kurzzeitig bis +90 °C Resistent gegen die meisten Chemikalien und Reinigungsmittel Lebensmittelgeeignet. HACCP Konform		Ohne Bodenlochung Transponder (RFID)	
Verlademengen (Stk./Richtwerte)			
Auf Anfrage			
Beschriftung			
Heißprägung von Schriften, Logos und Nummerierungen stückzahlabhängig auf Anfrage. Position nach Absprache.			



*1 Bei allen technischen Daten handelt es sich um charakteristische Eigenschaften, die unter bestimmten Prüfbedingungen festgestellt worden sind. Durch unterschiedliche Einsatzbedingungen wie Belastungsart, Umgebungstemperatur und Verweildauer ergeben sich abweichende Werte, die auf Anfrage geprüft werden können. Bei allen Daten und angegebenen Informationen sind Änderungen jederzeit vorbehalten. Unser Service-Team steht Ihnen gern zur Verfügung, die besonderen Anforderungen Ihres Einzelfalls zu prüfen.

*2 Bei Rückfragen zur exakten Materialzusammensetzung steht Ihnen unser Service-Team gern zur Verfügung.

*3 Nutzlast: Bei ca. 20 °C Raumtemperatur.