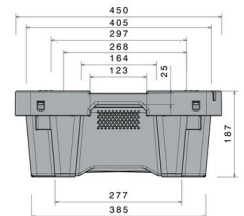
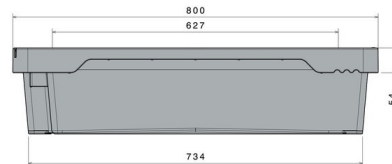




## Drehstapelkasten / Fischkasten

20 kg / 35 l



Art.-Nr.: 81671010

Technische Daten			
Außenmaß L x B x H (mm)	800 x 450 x 190		
Innenmaß L x B x H (mm)	645 x 400 x 180		
Gewicht (kg)	2,6 kg		
Inhalt (l)	35 l		
Material	PE		
Traglast (kg)	 <b>Nutzlast</b> 20 kg	 <b>Auflast</b> 295 kg	
Stapelmaß (mm)	 <b>ineinander / aufbauende Höhe</b> 55 mm	 <b>aufeinander / aufbauende Höhe</b> 157 mm	

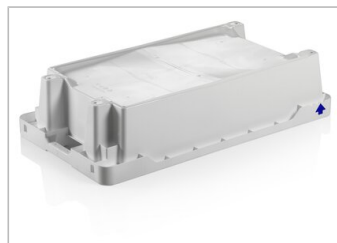
Ausführung	Optionen
Farbe: weiß Stapelfähig ineinander und aufeinander Mit Bodenlochung Craemer Schmelzwasserablaufsystem Temperaturbeständigkeit von -30 °C bis +40 °C, kurzzeitig bis +90 °C Resistent gegen die meisten Chemikalien und Reinigungsmittel Lebensmittelgeeignet. HACCP Konform	Ohne Bodenlochung Transponder (RFID)

### Verlademengen (Stk./Richtwerte)

Auf Anfrage

### Beschriftung

Heißprägung von Schriften, Logos und Nummerierungen stückzahlabhängig auf Anfrage. Position nach Absprache.



\*1 Bei allen technischen Daten handelt es sich um charakteristische Eigenschaften, die unter bestimmten Prüfbedingungen festgestellt worden sind. Durch unterschiedliche Einsatzbedingungen wie Belastungsart, Umgebungstemperatur und Verweildauer ergeben sich abweichende Werte, die auf Anfrage geprüft werden können. Bei allen Daten und angegebenen Informationen sind Änderungen jederzeit vorbehalten. Unser Service-Team steht Ihnen gern zur Verfügung, die besonderen Anforderungen Ihres Einzelfalls zu prüfen.