

Art.-Nr.: 83320231

Technische Daten*1

Maße L x B x H (mm)	1200 x 1000 x 150		
Gewicht (kg)	18,0 kg		
Material*2	PE		
Traglast (kg)*3	 Statisch 5000 kg	 Dynamisch 1250 kg	 Im Hochregal 1000 kg

Ausführung Optionen

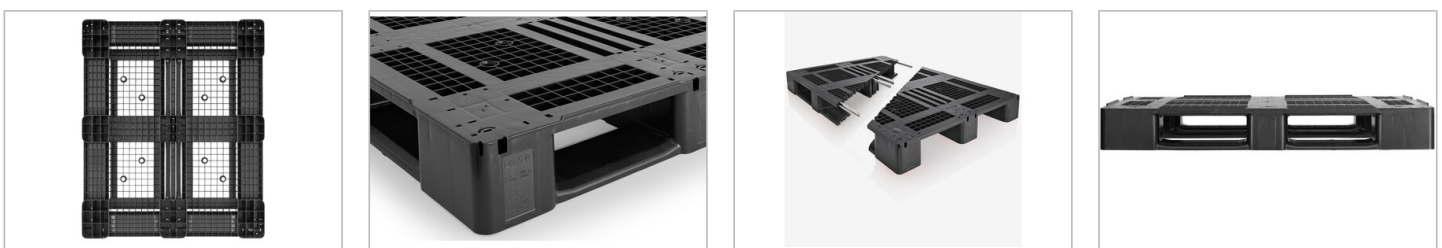
Farbe: schwarz Kufen: 5, unverschweißt Versteifungsprofile: 3 Außenkanten: 7 mm Temperaturbeständigkeit: -30 °C bis +40 °C, kurzzeitig bis +90 °C	Transponder (RFID) Versteifungsprofile Außenkantenvarianten Antirutsch
---	---

Verlademengen (Stk./Richtwerte)

 Container	Container 20': 140 Container 40': 330	Container 40' High Cube: 365 Normaltrailer 45' Container High Cube: 416
 Sattelzug	MEGA-Trailer: 494	Jumbo: 532-570

Beschriftung

Heißprägung von Schriften, Logos und Nummerierungen stückzahlabhängig auf Anfrage. Position nach Absprache.



*1 Bei allen technischen Daten handelt es sich um charakteristische Eigenschaften, die unter bestimmten Prüfbedingungen festgestellt worden sind. Durch unterschiedliche Einsatzbedingungen wie Belastungsart, Umgebungstemperatur und Verweildauer ergeben sich abweichende Werte, die auf Anfrage geprüft werden können. Bei allen Daten und angegebenen Informationen sind Änderungen jederzeit vorbehalten. Unser Service-Team steht Ihnen gern zur Verfügung, die besonderen Anforderungen Ihres Einzelfalls zu prüfen.

*2 Bei Rückfragen zur exakten Materialzusammensetzung steht Ihnen unser Service-Team gern zur Verfügung.

*3 **Statische Last:** Druckfestigkeit bei planer Bodenauflage und gleichmäßig verteilter Last bei ca. 20 °C Raumtemperatur.
Dynamische Last auf der Gabel bei ausgewählter, gleichmäßig verteilter Last bei ca. 20 °C Raumtemperatur.
Im Hochregal bei gleichmäßig verteilter Last (Sackware) über die Längsseiten, Zweipunktauflage über 100 Std. bei ca. 20 °C Raumtemperatur.