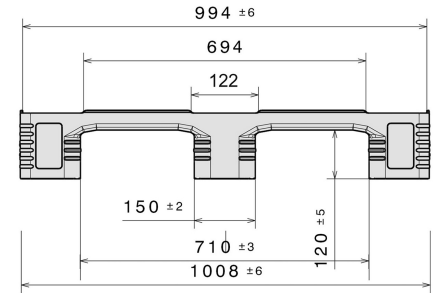
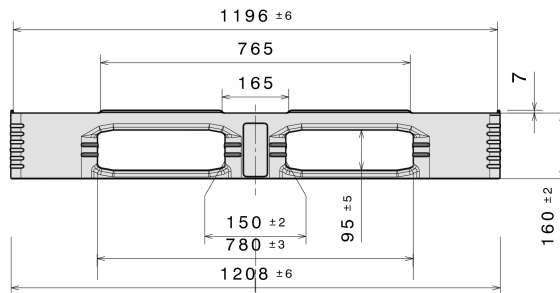




TC3

1200 X 1000 mm



Art.-Nr.: 87035351

Technische Daten*1

Maße L x B x H (mm)	1200 x 1000 x 160 mm		
Gewicht (kg)	24,0 kg		
Material*2	PE		
Traglast (kg)*3	Statisch 7500 kg	Dynamisch 2000 kg	Im Hochregal 2000 kg

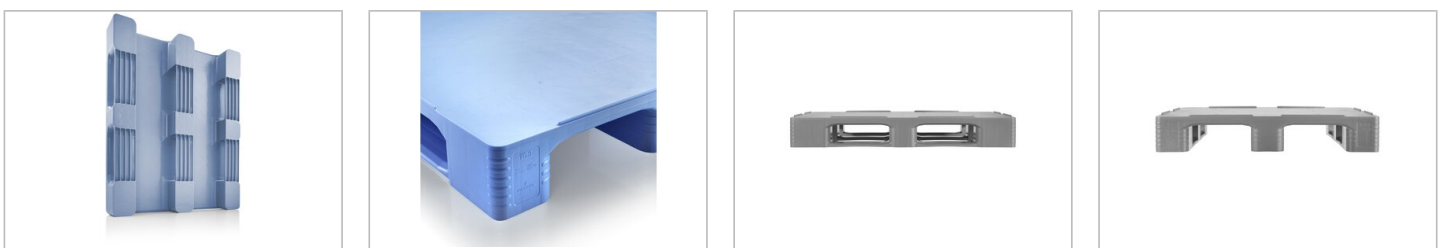
Ausführung	Optionen
Farbe: hellblau Kufen: 3, unverschweißt Versteifungsprofile: 3 Außenkanten: 7 mm Temperaturbeständigkeit: -30 °C bis +40 °C, kurzzeitig bis +90 °C	Transponder (RFID) Außenkantenvarianten Deckel

Verlademengen (Stk./Richtwerte)

	Container	Sattelzug
Container 20'	141	MEGA-Trailer: 468
Container 40'	300	Jumbo: 504-540
Container 40' High Cube	340	
Normaltrailer 45' Container High Cube	-	

Beschriftung

Heißprägung von Schriften, Logos und Nummerierungen stückzahlabhängig auf Anfrage. Position nach Absprache.



*1 Bei allen technischen Daten handelt es sich um charakteristische Eigenschaften, die unter bestimmten Prüfbedingungen festgestellt worden sind. Durch unterschiedliche Einsatzbedingungen wie Belastungsart, Umgebungstemperatur und Verweildauer ergeben sich abweichende Werte, die auf Anfrage geprüft werden können. Bei allen Daten und angegebenen Informationen sind Änderungen jederzeit vorbehalten. Unser Service-Team steht Ihnen gern zur Verfügung, die besonderen Anforderungen Ihres Einzelfalls zu prüfen.

*2 Bei Rückfragen zur exakten Materialzusammensetzung steht Ihnen unser Service-Team gern zur Verfügung.

*3 **Statische Last:** Druckfestigkeit bei planer Bodenauflage und gleichmäßig verteilter Last bei ca. 20 °C Raumtemperatur.
Dynamische Last auf der Gabel bei ausgewählter, gleichmäßig verteilter Last bei ca. 20 °C Raumtemperatur.
Im Hochregal bei gleichmäßig verteilter Last (Sackware) über die Längsseiten, Zweipunktauflage über 100 Std. bei ca. 20 °C Raumtemperatur.