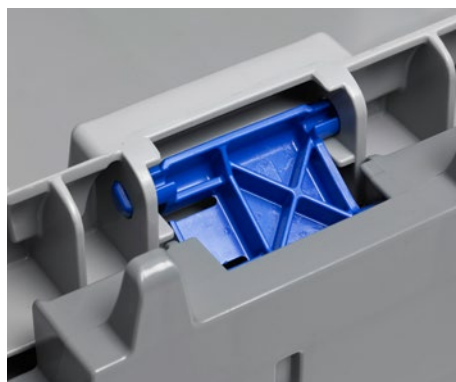
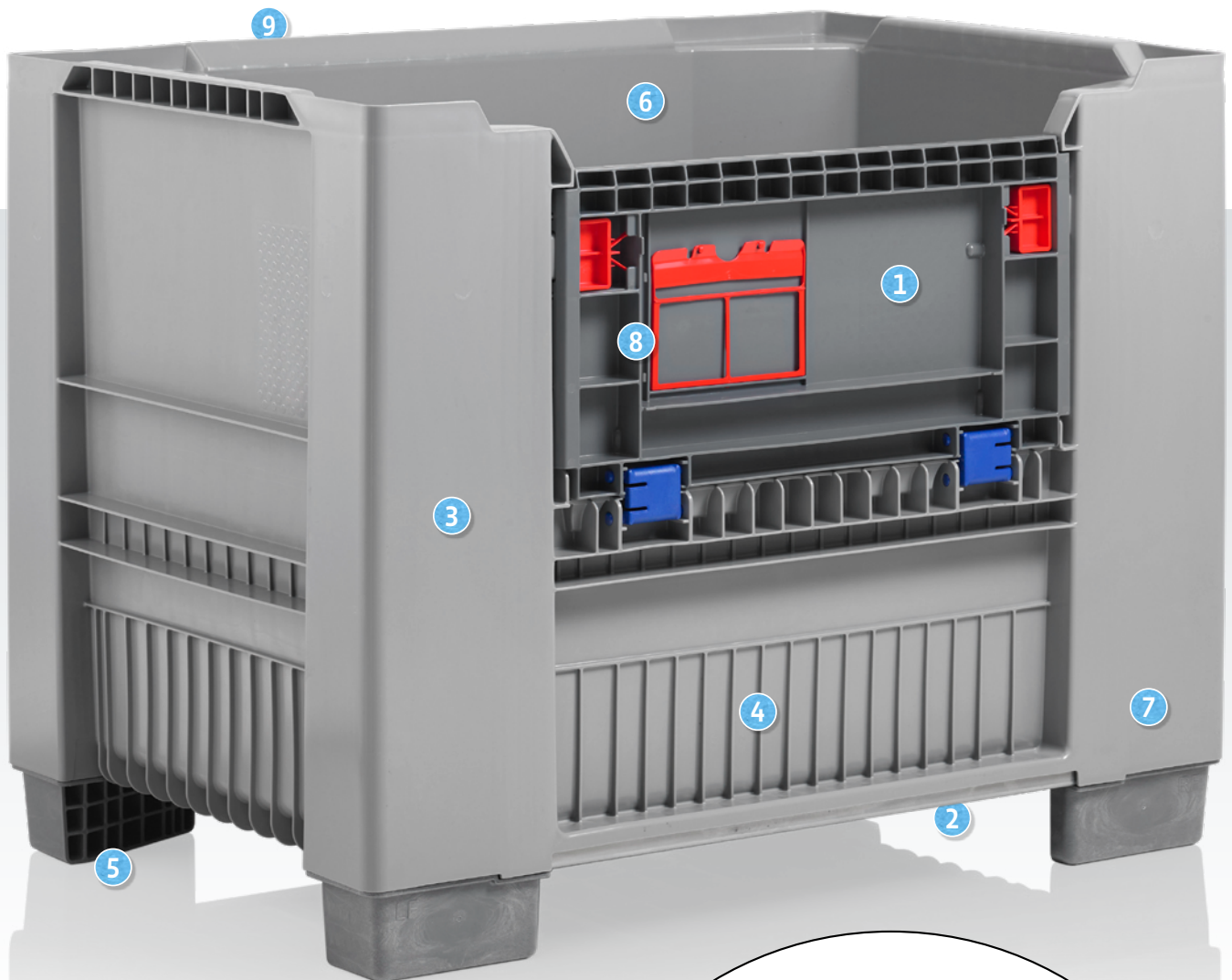


KUBO – für schwere Fälle



KUBO – die hochwertige Vier-Wege-Box



Geschlossene Ausführung

Auf Anfrage bieten wir die Box auch ohne Vorderwandklappe an.



Die KUBO ist die perfekte Alternative zur vielfach für schwere Güter und Komponenten eingesetzten DB-Europool-Gitterbox (Gibo) und für alle Anwendungen mit hohen Anforderungen.

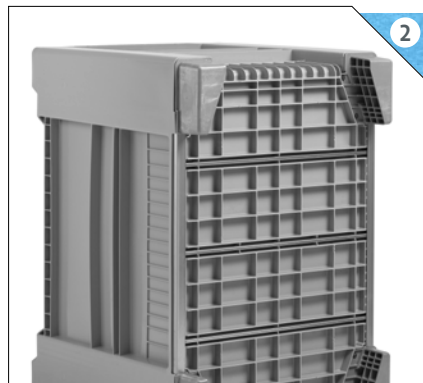
Die neue Craemer Box aus PE ist durch die solide Konstruktion extrem robust bei gleichzeitig geringem Eigengewicht. Sie ist ideal zu reinigen, garantiert korrosionsfrei, vielseitig einsetzbar, poolfähig und reparabel.

Die KUBO läuft wartungs- und störungsfrei auf allen gängigen Fördersystemen und ist auch für automatisierte Hochregallager geeignet. Durch die geschlossene Form bietet die Box einen bestmöglichen Schutz des Inhalts und überzeugt durch eine enorme Stabilität und gute Stapelfähigkeit.

Dank der Stahlverstärkungen im Boden ist die KUBO besonders für hohe Lasten geeignet.



Große **Vorderwandklappe** auf der langen Seite für eine einfache Beladung und Entnahme.



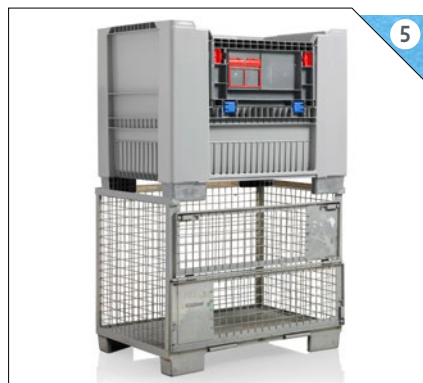
Fünf **Stahlprofile** im Boden sorgen für eine hohe Bodenstabilität auch unter starken Belastungen.



Vier austauschbare **Ecksäulen** über die gesamte Behälterhöhe verstärken den Behälter.



Rammschutz durch seitliche Rippen, für erhöhte Widerstandsfähigkeit gegen Gabelstaplerzinken.



Zur **Gitterbox kompatible** Außenabmessungen ermöglichen den Einsatz in bestehenden Systemen.



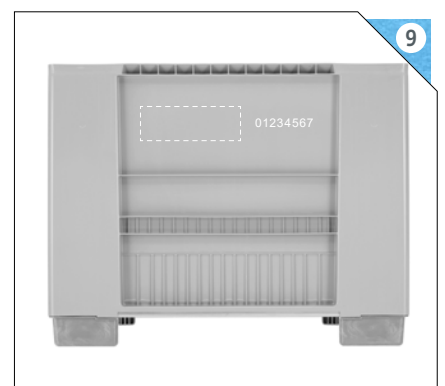
Glatte Innenwände für eine einfache Reinigung und Trocknung, optional mit Bodenablauf.



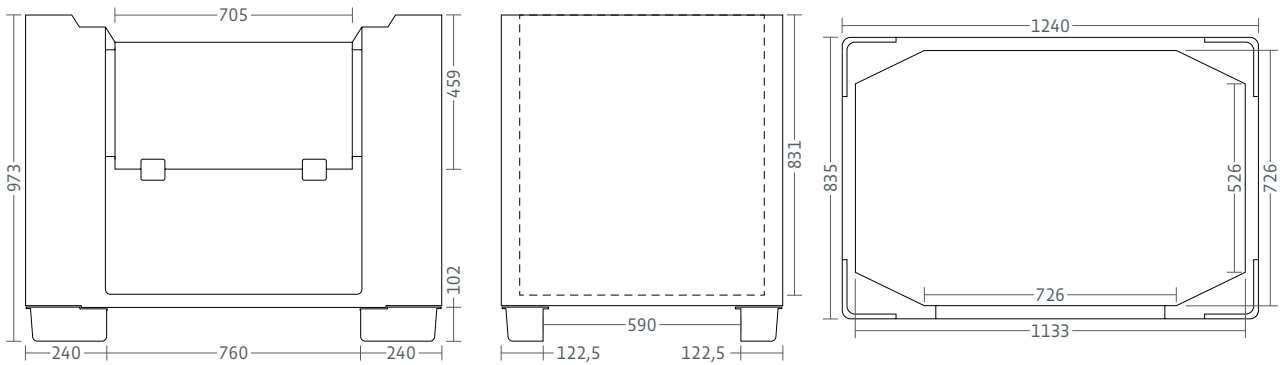
Optionale Ausstattung mit **RFID-Transpondern** zur lückenlosen Nachverfolgung.



Dokumentenhalterung an der Klappe für Kennzeichnungskarten oder Begleitpapiere.



Felder für individuelle Logos, Schriften, Nummerierungen oder temporäre Aufkleber.



Technische Daten ^{*1}	
Außenmaß L x B x H	1240 x 835 x 973 mm
Innenmaß L x B x H	1133 x 726 x 831 mm
Material ^{*2}	PE
Volumen	~ 610 l
Gewicht mit Klappe	51 kg
Gewicht ohne Klappe	50 kg

Traglast ^{*3}	
Stapellast	3000 kg
Nutzlast	1000 kg
Dynamische Last	2100 kg

^{*1} Bei allen technischen Daten handelt es sich um charakteristische Eigenschaften, die unter bestimmten Prüfbedingungen festgestellt worden sind. Durch unterschiedliche Einsatzbedingungen wie Belastungsart, Umgebungstemperatur und Verweildauer ergeben sich abweichende Werte, die auf Anfrage geprüft werden können. Bei allen Daten und angegebenen Informationen sind Änderungen jederzeit vorbehalten. Unser Service-Team steht Ihnen gern zur Verfügung, die besonderen Anforderungen Ihres Einzelfalls zu prüfen.

^{*2} Bei Rückfragen zur exakten Materialzusammensetzung steht Ihnen unser Service-Team gern zur Verfügung.

^{*3} Stapellast bei einer Nutzlast von 1000 kg und Raumtemperatur. Dynamische Last auf der Gabel bei ausgewählter, gleichmäßig verteilter Last bei Raumtemperatur.

Craemer GmbH

Brocker Straße 1
33442 Herzebrock-Clarholz | Deutschland

Tel. +49 5245 43-0
E-Mail info@craemer.com

Die Craemer Gruppe ist einer der weltweit führenden Hersteller langlebiger Logistiklösungen mit über 60 Jahren Erfahrung in der Kunststoffverarbeitung. Das Portfolio umfasst Kunststoffpaletten für verschiedenste Anforderungen und ein breites Sortiment an Transport- und Lagerbehältern – von Stapelkästen, Rundbehältern und Wannen bis hin zu Palettenboxen – sowie Müllgroßbehälter. Sämtliche Produkte von Craemer werden aus hochwertigem Polyethylen gefertigt und überzeugen durch praxiserprobte Qualität.

www.craemer.com