

La gamme de produits

Des solutions fiables pour de nombreuses industries



Palettes plastique

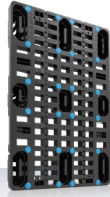
Gamme de produits pour une logistique efficace

NP palettes

Robustes et emboîtables

- Conception robuste, particulièrement durable
- Réduction sensible du volume en pile vide
- Faciles à déboîter sans effort

- Options*: - Rebords
- Profils de renfort
- Pions antiglisse (plateau supérieur)
- Pions antiglisse (plateau inférieure)



NP1
1200 × 800 × 146 mm
Couleurs standard : ■

SL palettes

Le poids léger de Craemer

- Fabriquée en une seule pièce
- Palette 3 semelles avec un poids faible à vide
- Hauteur totale de seulement 120 mm

- Options*: - Rebords



SL1
1200 × 800 × 120 mm
Couleurs standard : ■

D palettes

Des petites aux plus lourdes charges

- Excellent rapport qualité / prix
- Multiples options
- D2: Une réelle alternative à la palette Düsseldorf

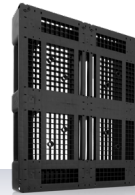
- Options*: - Rebords
- Profils de renfort
- Pions antiglisse



D2
800 × 600 × 160 mm
Couleurs standard : ■



D1
1200 × 800 × 150 mm
Couleurs standard : ■



D3/D3-5
1200 × 1000 × 150 mm
Couleurs standard : ■

CS palettes

Performances et qualités optimales

- Idéales pour des produits en sacs, des caisses en carton ainsi que d'autres charges emballées
- Combinent les avantages éprouvés de nos autres palettes
- Large choix d'options possibles

- Options*: - Rebords
- Profils de renfort
- Semelles fermées



CS1
1200 × 800 × 150 mm
Couleurs standard : ■



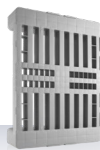
CS3
1200 × 1000 × 150 mm
Couleurs standard : ■

H palettes

La référence en palette agroalimentaire

- Numéro 1 de la palette hygiène en Europe
- La palette Standard dans la filière viande depuis plus de 20 ans
- EURO H1: la seule palette plastique échangeable du marché
- Version noire semelle ouverte, idéale pour les applications non alimentaires

- Options*: - Rebords



H2
800 × 600 × 160 mm
Couleurs standard : ■



EURO H1
avec taquets de centrage
1200 × 800 × 160 mm
Couleurs standard : ■



H1
1200 × 800 × 160 mm
Couleurs standard : ■



H3
1200 × 1000 × 160 mm
Couleurs standard : ■

CR palettes

Maximun de performances en qualité premium

- Palette la plus vendue avec la technologie RFID
- Meilleure qualité pour applications complexes
- Idéale pour les stockages en rack et les systèmes automatisés

- Options*: - Rebords
- Profils de renfort



CR2
800 × 600 × 160 mm
Couleurs standard : ■



CR1
1200 × 800 × 160 mm
Couleurs standard : ■ ■ ■



CR3/CR3-5
1200 × 1000 × 160 mm
Couleurs standard : ■ ■ ■



CR4/CR4-5
48 × 40 × 5,9"
(1219 × 1016 × 150 mm)
Couleurs standard : ■ ■

Les palettes plastique Craemer sont disponibles avec un revêtement antidérapant Palgrip® sur le plateau supérieur et / ou sous les semelles, en standard ou en option.

Equiper les palettes Craemer de transpondeurs RFID (UHF, HF) les transforme en supports d'informations avec un potentiel énorme pour la Supply Chain.

La matière utilisée pour les palettes ESD Craemer est modifiée par des additifs. Elles sont ainsi une protection sûre et constituent un complément optimal pour les bacs conducteurs.

TC palettes

La référence sur le marché de la palette lisse

- Complètement fermée, définitivement étanche pour applications en charges lourdes
- Géométrie de la soudure brevetée
- Palettes hygiéniques pour charges lourdes
- Compatible avec toutes les palettes lisses de même taille disponibles sur le marché

- Options*: - Rebords
- Profilés de renfort



TC1
1200 × 800 × 160 mm
Couleurs standard: ■■■■



TC1 Palgrip®
1200 × 800 × 160 mm
Couleurs standard: ■■■■



TC3/TC3-5
1200 × 1000 × 160 mm
Couleurs standard: ■■■■



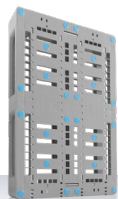
TC3/TC3-5 Palgrip®
1200 × 1000 × 160 mm
Couleurs standard: ■■■■

A palettes

Idéales pour les processus automatisés

- Idéale pour les process intralogistiques
- Compatible avec les anciens et nouveaux systèmes
- Dimensions identiques aux palettes bois

- Options*: - Rebords
- Profilés de renfort
- Pions antiglisse (plateau inférieure)



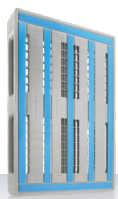
A1
1200 × 800 × 150 mm
Couleurs standard: ■

L palettes

L'ultime palette logistique en matière plastique

- Idéale pour les process intralogistiques
- Compatible avec les anciens et nouveaux systèmes
- EURO L1 dimensions identiques aux palettes bois

- Options*: - Rebords
- Profilés de renfort



EURO L1*
1200 × 800 × 150 mm
Couleurs standard: ■



L3*
1200 × 1000 × 160 mm
Couleurs standard: ■

Coiffes plastique

Empilables et ajustement précis

- Convient pour une utilisation avec tous les conteneurs réutilisables standard
- Minimise les avaries, protège lors du transport
- Les versions ESD protègent contre les dommages dus aux décharges électriques

- Options*:



Coiffe palette
800 × 600 mm
Version générale
Couleurs standard: ■■



Coiffe palette
800 × 600 mm
CR2 Version
Couleurs standard: ■■



Coiffes plastique
800 × 600 mm
D2 Version
Couleurs standard: ■■



Coiffe palette
1200 × 800 mm
Couleurs standard: ■■■



Coiffe palette
1200 × 1000 mm
Couleurs standard: ■■■■

Ceinture pliante

Simple et sécurisée

- 100% PE, aucun autre matériau (par exemple métal)
- Flexible, son utilisation est ajustable au volume de transport
- Optimisation du remplissage des camions (double ou triple empilage)

- Options*: - Rebords



CC1
1220 × 815 × 300 mm
Couleurs standard: ■

*Selon le type et la version, les palettes plastique Craemer sont disponibles avec différentes options de rebords, de profilés de renfort, acier ou inox, des semelles soudées ou un revêtement antidérapant.

Couleurs standard :

- Gris clair
- Gris basalte
- Gris foncé
- Noir
- Blanc
- Bleu clair
- Rouge brun



Les palettes plastique Craemer sont sans danger pour les aliments, selon la version.

Caisse palette monobloc grand volume

Grand volume et robuste.

Caisses palettes

Caisses palettes CB

Grand volume, robuste et apte au contact alimentaire.

- Injection monobloc
- Robuste et économique
- Idéale pour la manutention quotidienne dans de nombreuses industries
- Couvre-cle protège les marchandises, minimise les dommages, sécurise le contenu grâce au verrouillage
- Caisses-palettes aux dimensions européennes et industrielles pour les processus logistiques liés à la fabrication, au stockage et à l'élimination de batteries et piles au lithium (certifiées ONU)



CB1 470 I
1200 × 800 × 740 mm
Couleurs standard : ■■■■■■



CB3 610 I
1200 × 1000 × 740 mm
Couleurs standard : ■■■■■■



CB3 High ~1000 I
avec semelles
1200 × 1000 × 1140 mm
Couleurs standard : ■■■■■■



CB3 High ~1000 I
avec pieds
1200 × 1000 × 1140 mm
Couleurs standard : ■■■■■■



CB1 470 I
pour les marchandises dangereuses avec sangles et coiffes
UN-4H2
1200 × 800 × 765 mm



CB3 610 I
pour les marchandises dangereuses avec sangles et coiffes
UN-4H2
1200 × 1000 × 765 mm



Coiffe CB1
1236 × 836 mm
Couleurs standard : ■■■■■■



Coiffe CB3
1237 × 1036 mm
Couleurs standard : ■■■■■■



Caisses palettes SB

Extrêmement robuste

- Monobloc, 3 semelles ou 9 pieds, version pleine ou ajourée
- Excellente stabilité en raison de l'épaisseur des parois et des semelles/pieds très résistants moulés en une seule pièce
- Compatible avec les caisses palettes du marché
- Couvre-cle protège les marchandises, minimise les dommages, sécurise le contenu grâce au verrouillage



SB3 610 I
Version pleine avec semelles
1200 × 1000 × 790 mm
Couleurs standard : ■■■■■■



SB3 610 I
Version ajourée avec semelles
1200 × 1000 × 790 mm
Couleurs standard : ■■■■■■



SB3 610 I
Version pleine à pieds
1200 × 1000 × 790 mm
Couleurs standard : ■■■■■■



SB3 610 I
Version ajourée à pieds
1200 × 1000 × 790 mm
Couleurs standard : ■■■■■■



Coiffe SB3
1221 × 1019 mm
Couleurs standard : ■■■■■■



Caisses palettes HB

Hygiénique et extrêmement robuste

- La première et unique caisse-palette entièrement fermée
- Sans cavité ni nervure, avec semelles soudées et forme arrondie n'offrant aucune surface d'attaque aux bactéries
- Résistance maximale
- Compatible avec les caisses palettes du marché
- Couvre-cle protège les marchandises, minimise les dommages, sécurise le contenu grâce au verrouillage



HB3 620 I
1200 × 1000 × 790 mm
Couleurs standard : ■■■■■■



Coiffe HB3
1221 × 1019 mm
Couleurs standard : ■■■■■■



Caisses palettes

KUBO

Pour les poids lourds

- Les dimensions extérieures compatibles avec le conteneur à claire-voie permettent un emploi dans les systèmes existants
- Grande ouverture avant sur la face longitudinale permettant un chargement et un prélèvement facilités
- Stabilité exceptionnelle et bonne capacité d'empilage
- Facile à nettoyer, garantie sans corrosion, polyvalente, réparable et adaptée au pooling



KUBO 610 I
1240 × 835 × 973 mm
Couleurs standard : ■

Conteneurs emboîtables

Grands bacs emboîtables

210–400 l

- Idéal pour le stockage et le transport
- Emboîtable, accessible par chariot élévateur
- Parois lisses



Grand bac emboîtable 210 l
Accessoires : Couverture, chariot
790 × 605 × 685 mm
Couleurs standard : □



Bac gerbable et emboîtable 300 l
1200 × 780 × 630 mm
Couleurs standard : ■



Grand bac emboîtable 400 l
Accessoires : Couverture, chariot
945 × 725 × 830 mm
Couleurs standard : □



Bacs universels / Bacs à sel

210–400 l

- Idéal pour diverses applications
- Facilite un transport sûr et propre



Bac universel / Bac à sel 210 l
Accessoires : Couverture avec ou sans charnière
790 × 605 × 685 mm avec couvercle 775 mm
Couleurs standard : ■ ■



Bac universel / Bac à sel 400 l
Accessoires : Couverture avec ou sans charnière
945 × 725 × 830 mm avec couvercle 930 mm
Couleurs standard : ■ ■

Conteneurs plastique

Qualité élevée pour de larges applications

Bacs de transport et de stockage

25–80 l

- Sûr, fiable et hygiénique
- Extrêmement polyvalent
- Robuste et résistant



Bac gerbable 25 l
475 × 340 × 220 mm
Couleurs standard : □



Bac gerbable 55 l
750 × 445 × 200 mm
Couleurs standard : □



Bac de transport 40 l
730 × 480 × 180 mm
Couleurs standard : □



Bac de transport 80 l
760 × 500 × 320 mm
Couleurs standard : □



Bacs ronds

20–200 l

- Idéal pour mélanger, stocker et transporter des marchandises
- Parfaitement adapté aux exigences des applications sensibles à l'hygiène
- Qualité durable et robuste



Bac rond 40 l
Accessoires :
Couvercle, chariot
Ø 420 × 445 mm
Couleurs standard : □



Bac rond 50 l
Accessoires :
Couvercle, chariot
Ø 420 × 540 mm
Couleurs standard : □



Bac rond 75 l
Accessoires :
Couvercle ou couvercle
hermétique, chariot
Ø 515 × 530 mm
Couleurs standard : □



Bac rond 110 l
Accessoires :
Couvercle ou couvercle
hermétique, chariot
Ø 515 × 733 mm
Couleurs standard : □



Bac rond 200 l
Accessoires :
Couvercle, chariot
Ø 730 × 670 mm
Couleurs standard : □



Seau 20 l
Ø 380 × 280 mm
Couleurs standard : □



Seau 30 l
Ø 380 × 420 mm
Couleurs standard : □



Cuve 65 l
Zubehör: Deckel
Ø 590 × 330 mm
Couleurs standard : □



Cuve 85 l
Zubehör: Deckel
Ø 628 × 385 mm
Couleurs standard : □



Cuve & Bac demi rond

100 l

- Idéal pour de nombreux domaines d'application, par exemple comme bacs de lavage ou bacs de mélange portables
- Disponible avec ou sans trous de vidange



Cuve 100 l
avec bonde
et bouchon à chaînette
Accessoires : Support de
table ou support mural
980 × 550 × 310 mm
Couleurs standard : □



Bac demi rond 100 l
Accessoires : Support de
table ou support mural
980 × 550 × 310 mm
Couleurs standard : □



Grands bacs

125 l

- Idéal pour le stockage et le transport
- Parois lisses



Grands bacs 125 l
Accessoires :
Couvercle
505 × 505 × 715 mm
Couleurs standard : □



Bacs gerbables et emboîtables / Bacs à poissons

10–50 kg / 15–75 l

- Longue durée de vie, haute qualité de fabrication
- Résistant à la rupture, résistant aux chocs
- Gerbable et emboîtable, réduction du volume élevée



Bac gerbable et emboîtable / Bac à filets 10 kg / 15 l
600 × 400 × 125 mm
Couleurs standard: ■



Bac gerbable et emboîtable / Bac à filets 15 kg / 20 l
600 × 400 × 150 mm
Couleurs standard: ■



Bac gerbable et emboîtable / Bac à poissons 30 kg / 32 l
Accessoires : Couverture
600 × 400 × 225 mm
Couleurs standard: ■■



Bac gerbable et emboîtable / Bac à poissons 20 kg / 35 l
800 × 450 × 190 mm
Couleurs standard: ■□



Stack & Nest Box / Euro Fish Box 25 kg / 40 l
Accessoires : Couverture
800 × 400 × 225 mm
Couleurs standard: ■□



Bac gerbable et emboîtable / Bac à poissons 40 kg / 60 l
800 × 450 × 270 mm
Couleurs standard: ■□



Bac gerbable et emboîtable / Bac à poissons 50 kg / 75 l
890 × 560 × 235 mm
Couleurs standard: ■□



Craebox 50 kg / 70 l
813 × 483 × 220 mm
Couleurs standard: □

Conteneurs pour l'industrie du bâtiment

20–200 l

- Convient pour une utilisation dans différents métiers
- Qualité résistante avec une épaisseur de paroi élevée
- Testé par le TÜV (FMK et D-SMK)



Seau 20 l
Ø 380 × 280 mm
Couleurs standard: ■



Seau 30 l
Ø 380 × 420 mm
Couleurs standard: ■



Bac à mortier fin 90 l
Accessoires : Chariot
Ø 628 × 385 mm
Couleurs standard: ■



Bac à mortier fin (D-SMK) 90 l
avec cadre tubulaire en acier revêt
Accessoires : Chariot
Ø 628 × 385 mm
Couleurs standard: ■

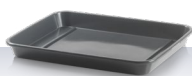


Bac à mortier fin (FMK) 200 l
990 × 665 × 490 mm
Couleurs standard: ■■■■

Bac universel

45 l

- Idéal pour diverses applications
- Facilite un transport sûr et propre



Bac universel 45 l
910 × 700 × 90 mm
Couleurs standard: ■

Cage à volailles

90 l

- La coiffe est pourvue d'une trappe
- Excellente ventilation des produits
- Gerbable



Cage à volailles 90 l
840 × 495 × 295 mm
Sur demande
Couleurs standard: ■

Couleurs standard :

■ Gris clair
■ Gris basalte
■ Noir

■ Bleu
■ Bleu
□ Blanc

■ Rouge
■ Rouge brun
■ Jaune



Les conteneurs présentés dans cette rangée sont sans danger pour les aliments.

Conteneurs à déchets

Dédiés aux collectivités et aux industriels

MGBneo 120-360 l

- Fabrication robuste, Process de fabrication optimisé
- Particulièrement économique
- Process respectueux de l'environnement

- Couleurs standard : ■■■■



120 l



140 l



180 l



DIN EN 840



240 l



240 l Saloon Lid
Accessoires : Cloison de séparation



340 l / 360 l



340 l / 360 l Saloon Lid
Accessoires : Cloison de séparation



DIN EN 840

MGBneo⁴ 660-1100 l

- Adapté à tous types de collectes et particulièrement aux déchets industriels
- Levage et vidage sûr et efficace

- Couleurs standard : ■■■■



660 l



770 l



1100 l



1100 l
Couvercle dans le couvercle



DIN EN 840

Conteneur pour déchets dangereux 120-770 l

- Grande qualité de produit pour une longue durée de vie, même en cas de forte sollicitation
- Grand conteneur à déchets 2 roues MGBneo pour l'élimination de bombes aérosols et de conteneurs de bombes aérosols vides ou partiellement vides (conformément à l'ONU 1950)
- Grand conteneur à déchets 2 roues et 4 roues MGBneo pour l'élimination de déchets médicaux (conformément à l'ONU 3291)

- Couleurs standard : ■■



120 l
Bac équipé pour la collecte des aérosols UN 1950



240 l
Bac équipé pour la collecte des aérosols UN 1950



340 l / 360 l
Bac pour la collecte des déchets d'activité de soins UN 3291



770 l
Bac pour la collecte des déchets d'activité de soins UN 3291



DIN EN 840
UN 1950
UN 3291

Remarque : L'acronyme « MGB » est un terme standard de l'industrie européenne des déchets utilisé pour décrire une poubelle à roues.

Selon le type et la conception du conteneur, de nombreuses options sont disponibles pour personnaliser les conteneurs selon vos besoins. Outre les différentes ouvertures d'insertion dans le couvercle, les systèmes de serrure, le gaufrage et le marquage, ces conteneurs disposent également d'une solution pratique de 'couvercle dans le couvercle' pour une ouverture des deux côtés.

MGBplus 120-240 l

- Stable
- Très résistant à la manipulation et à la collecte
- Process de fabrication particulier permettant d'améliorer la résistance du conteneur

● Couleurs standard : ■■■■



120 l



140 l



180 l



240 l



DIN EN 840

MGB 60-80 l

- Idéal pour la séparation des petites fractions valorisables

● Couleurs standard : ■■■■



60 l



80 l



DIN EN 840

DU 60-240 l

- Auto-centrage du conteneur
- Vidage fiable et rapide
- Stable grâce au façonnage continu particulier

● Couleurs standard : ■■■■



60 l



80 l



120 l



240 l



DIN 30760

Tôle d'acier 240-1100 l

- Convient pour les déchets gras et chauds
- Idéal pour l'industrie et les garages



MGB Tôle d'acier 240 l



MGB Tôle d'acier 1100 l



MGB Tôle d'acier 1100 l

DIN EN 840
EN ISO 1461

Tôle d'acier 2500-7500/8000 l

- Pour la collecte de grandes quantités de déchets
- Extrêmement robuste



Conteneurs à déchargement arrière
2500 l, 3000 l, 5000 l, 7000 l
(Images pas à l'échelle)



Conteneurs à déchargement frontal
2500 l, 4500 l, 6500 l
(Images pas à l'échelle)



Conteneurs à déchargement frontal
2500 l, 5000 l, 7500 l, 8000 l
(Images pas à l'échelle)

EN 12574
EN ISO 1461

Couleurs standard :
■ Anthracite ■ Bleu
■ Vert ■ Jaune
■ Marron ■ Rouge



Distingué par le sceau de qualité de la Gütegemeinschaft Abfall- und Wertstoffbehälter »GGAWB«



Récompensé par »Ange Bleu« pour son respect de l'environnement

Matériau

De haute qualité et durable

Craemer, garant de qualité et de fiabilité. Chez Craemer, nous nous focalisons sur la production de produits durables et réutilisables pour tous les marchés. Pour cela, nous n'utilisons que du PE pur et de qualité supérieure dont les normes de qualités sont testées avant qu'il ne soit validé pour notre production.

Les palettes plastique, caisses palettes, bacs plastique et conteneurs à déchets Craemer en matière vierge sont fabriqués en PE de qualité supérieure. Ce matériau se distingue par sa résistance élevée aux chocs et aux coups, sa robustesse ainsi que sa longévité. Contrairement aux autres matières plastiques, le PE est également utilisable à basse température et en dessous de zéro sans casse. Le matériau convainc par sa haute résistance aux acides, aux solutions alcalines et aux produits chimiques.

Reprise des produits usagés

La gestion durable et orientée vers l'avenir des ressources naturelles est notre mission et notre objectif. C'est pourquoi notre interaction pour l'environnement nous engage à reprendre nos produits en fin de vie.

Bien que les produits Craemer aient une durée de vie de 10 ans et plus, il arrive un moment où il faut les renouveler, il suffit pour cela de nous appeler, nous serons heureux de vous aider. Donner une nouvelle vie à ce matériau de grande qualité est une bonne contribution au commerce durable.

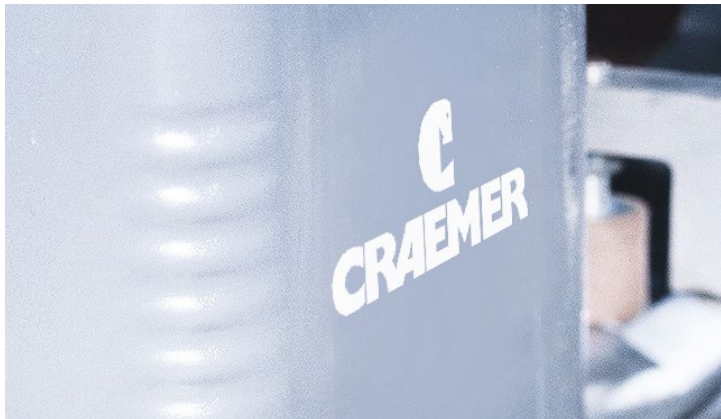
Couleurs et Marquages

Flexibilité pour le choix de votre couleur

Votre produit, votre couleur? Aucun problème, nous proposons une large gamme de couleurs standard et spécifiques. Tous les produits Craemer peuvent bien sûr être personnalisés avec lettrage, logo et numérotation séquentielle. (Toutes les personnalisations dépendent de la quantité commandée et sont disponibles sur demande. Positionnement après consultation.)

Les options d'étiquetage suivantes sont disponibles:

- Marquage à chaud du logo, du lettrage ou de la numérotation séquentielle
- Insertion du logo dans l'outil



Exemple : Logo (marquage à chaud)



Exemple : Lettrage (marquage à chaud)

Contrôle de qualité

Installations d'essai propres à l'entreprise

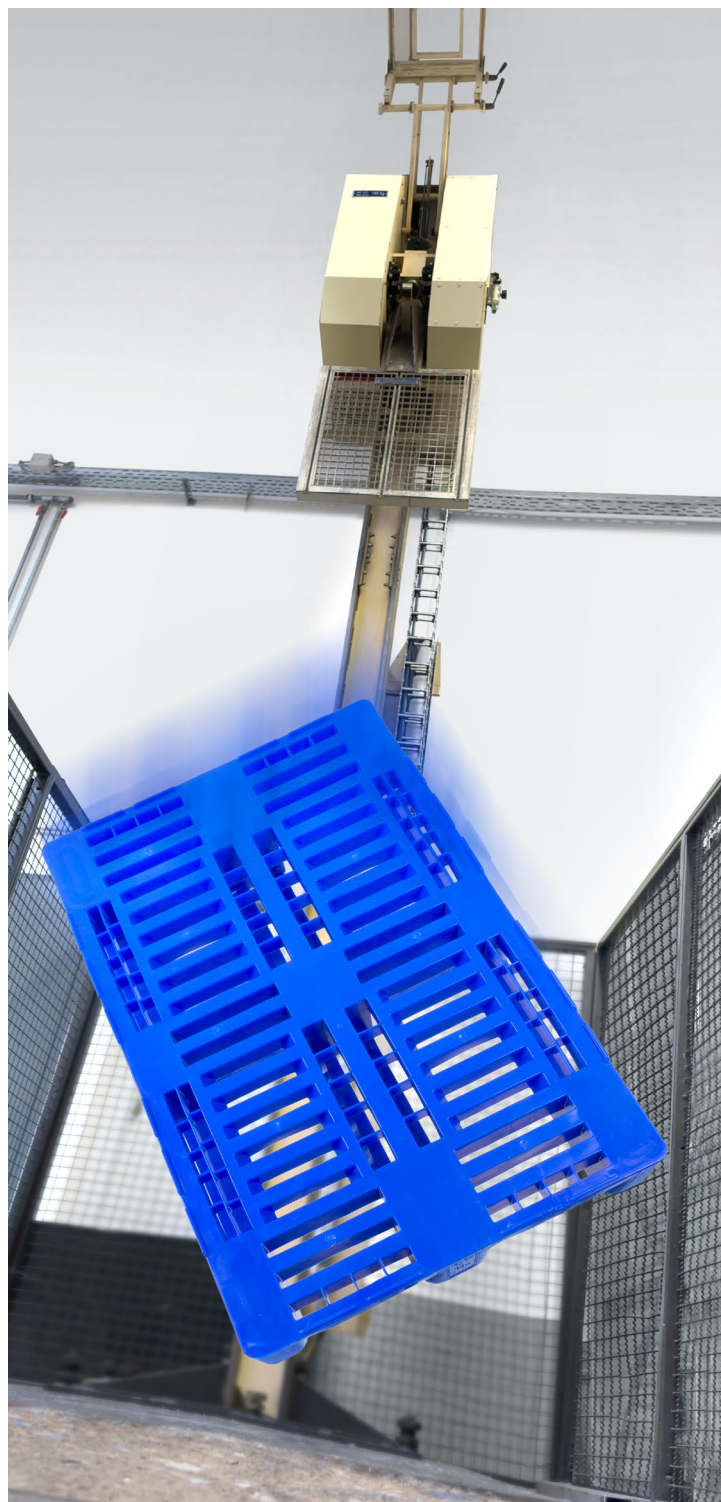
Craemer mise sur son savoir-faire et son expertise pour la planification et la réalisation des contrôles de produits. Presque tous les dispositifs de contrôlés et d'essais sont réalisés dans notre propre laboratoire. Notre équipe qualifiée veille à la qualité lors du contrôle du premier échantillon, du contrôle d'entrée de marchandise et des différents tests effectués. Pour les tests spéciaux ou les certifications de produits, nous sommes en contact étroit avec divers instituts de tests externes.

Tests actifs produits plastiques

- Aspect général, traitement
- Tests d'usure
- Essais de couples
- Tests de pression
- Essais de flexion
- Essais dynamiques sous charge (essais chute de bille, essai de chute de 1 m sur un angle)
- Tests de masse
- Tests de dureté
- Tests climatiques
- Contrôles de mesures et des attributs
- Contrôles en simulation (tests sur convoyeurs à rouleaux, avec chariot élévateur et transpalettes)
- Tests spécifiques de tous genres
- Essais statiques sous charge
- Contrôles visuels
- Tests de rupture et essais de résistance



Test de vidage



Contrôle de résistance des coins

**Vous avez des questions ou besoin d'informations plus détaillées?
N'hésitez pas à nous appeler ou nous laisser un message.**

Allemagne (Siège social et base d'exportation)

Craemer GmbH

Brockner Strasse 1

33442 Herzebrock-Clarholz | Allemagne

Tel.: +49 5245 43-0

E-Mail: info@craemer.com

www.craemer.com/fr

France

Craemer France Sarl

10 rue du Pic au Vent

CRT1

Parc Vendôme

59810 Lesquin | France

Tél : +33 3 20 22 08 20 | Fax : +33 3 20 30 33 60

E-Mail: info@craemer.com

www.craemer.fr

