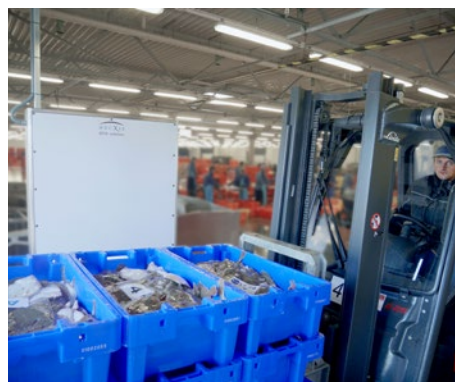
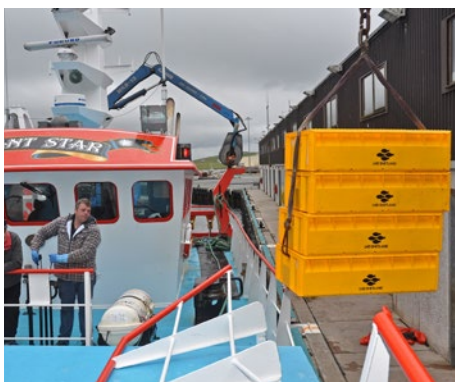




En mer  
et à  
terre

# Bacs à poissons, Conteneurs et Palettes plastique pour la filière poisson



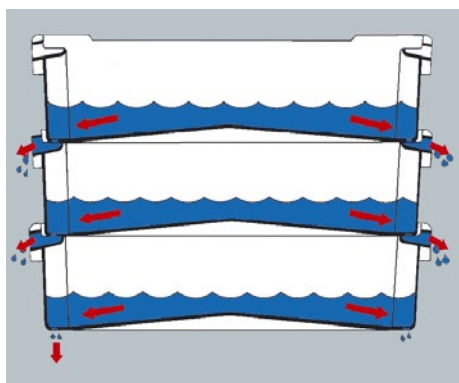
# Des bacs de qualité pour la qualité des poissons

## Durable, fiable et adaptable

L'industrie poissonnière dépend de la fiabilité et de la qualité de nombreux facteurs : du bateau de pêche, de son équipage ainsi que des systèmes de traitement et de logistique à terre et en mer. Les bacs à poissons Craemer sont depuis plus de 50 ans, un élément vital et un garant essentiel du bon déroulement de cette chaîne de processus.

Les bacs à poissons Craemer sont fabriqués en plastique moulé par injection en PE pur de qualité alimentaire répondant à toutes les exigences techniques et hygiéniques de l'industrie internationale de la pêche. Grâce à leur grande résistance aux impacts et à leur excellente capacité de charge, ils sont adaptés à une multitude d'applications - de la pêche à la vente en passant par le traitement. Leur conception permet un emboîtement et un empilage peu encombrants, ce qui réduit considérablement les frais de transport.

Par ses innovations, Craemer réagit continuellement aux exigences du marché en constante évolution. Parmi les exemples de bacs à poissons, on peut citer le système unique d'écoulement des eaux de fonte avec évacuation latérale vers l'avant, la géométrie optimisée du plancher prévenant les accumulations d'eau après le lavage ou la solution intégrée et brevetée des transpondeurs RFID.



Système de drainage vers l'extérieur conçu par Craemer

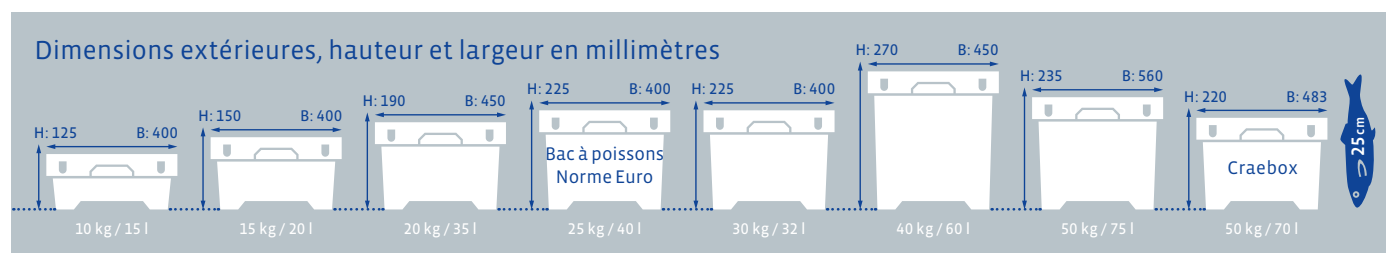


Traçable par tag RFID (UHF)



### Caractéristiques :

- Hygienique et facile à laver au jet ou en tunnel
- Système de drainage vers l'extérieur conçu par Craemer
- Gerbables et Emboîtables
- Excellente résistance à la charge et aux chocs
- Résiste à des températures de -30° à +40°C, brièvement jusqu'à +90°C
- Fond pentu et trous de drainage (disponible aussi sans les trous)
- Flèches de repérage pour le gerbage et l'emboîtement



## Bacs à poissons



**Bac gerbable et emboîtable / Bac à filets 10 kg / 15 l**  
600 × 400 × 125 mm  
Couleurs standard : ■



**Bac gerbable et emboîtable / Bac à filets 15 kg / 20 l**  
600 × 400 × 150 mm  
Couleurs standard : ■



**Bac gerbable et emboîtable / Bac à poissons 30 kg / 32 l**  
Accessoires: Couvercle  
600 × 400 × 225 mm  
Couleurs standard : ■■



**Bac gerbable et emboîtable / Bac à poissons 20 kg / 35 l**  
800 × 450 × 190 mm  
Couleurs standard : ■□



**Bac gerbable et emboîtable / Bac à poissons Norme Euro 25 kg / 40 l**  
Accessoires: Couvercle  
800 × 400 × 225 mm  
Couleurs standard : ■□

## Bacs à poissons



**Bac gerbable et emboîtable / Bac à poissons 40 kg / 60 l**  
800 × 450 × 270 mm  
Couleurs standard : ■□



**Bac gerbable et emboîtable / Bac à poissons 50 kg / 75 l**  
890 × 560 × 235 mm  
Couleurs standard : ■□



**Craebox 50 kg / 70 l**  
813 × 483 × 220 mm  
Couleurs standard : □

## Equipements complémentaires pour l'industrie de la pêche

## Conteneurs plastique



**Bac gerbable et emboîtable 300 l**  
1200 × 780 × 630 mm  
Couleurs standard : ■



**Bac rond 40 l**  
Accessoires : Couvercle, chariot  
Ø 420 × 445 mm  
Couleurs standard : □



**Bac rond 50 l**  
Accessoires : Couvercle, chariot  
Ø 420 × 540 mm  
Couleurs standard : □



**Bac rond 75 l**  
Accessoires : Couvercle ou couvercle hermétique, chariot  
Ø 515 × 530 mm  
Couleurs standard : □

Ils répondent à toutes les exigences de stabilité, de facilité de manipulation et de durabilité. Leur longue durée de vie est garantie par l'emploi de polyéthylène de haute qualité, résistant aux ultraviolets. Le bac de 300 l est emboîtable et empilable. D'autres grands bacs sont disponibles en 210 l et 400 l. Les substances solides et liquides peuvent être stockées et transportées en toute sécurité dans les fûts à parois épaisses et durables.



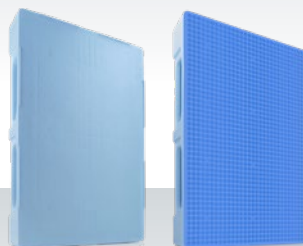
## Equipements complémentaires pour l'industrie de la pêche

### Palettes plastique



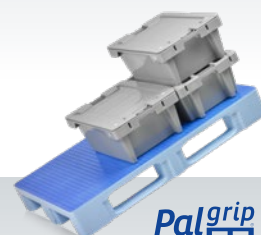
**H1 - Palette hygiénique à plateau ajouré**  
1200 × 800 × 160 mm

La palette Euro H1 avec rebord de 11 mm a été conçue spécialement pour l'industrie de la pêche. Combinée avec les bacs à poissons Euro cette palette constitue un système réutilisable très facile à nettoyer.



**TC1 / TC3 / TC3-5 - Palette hygiénique fermée**  
1200 × 800 × 160 mm / 1200 × 1000 × 160 mm

La TC, disponible en option avec un plateau antidérapant Palgrip® sur toute la surface, se caractérise par une géométrie de soudage brevetée très résistante aux impacts, elle est donc idéale pour les charges lourdes. Grâce à sa conception complètement fermée, elle rend pratiquement impossible tout risque de contamination.



### Caisnes palettes



**CB1 470 I**  
1200 × 800 × 740 mm  
Couleurs standard : ■ ■ ■ ■ ■ ■ ■ ■



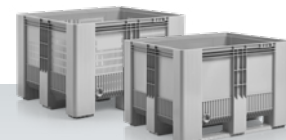
**CB3 610 I**  
1200 × 1000 × 740 mm  
Couleurs standard : ■ ■ ■ ■ ■ ■ ■ ■



**CB3 High ~1000 I**  
3 semelles ou 9 pieds  
1200 × 1000 × 1140 mm  
Couleurs standard : ■ ■ ■ ■ ■ ■ ■ ■



**HB3 580 I**  
1200 × 1000 × 790 mm  
Couleurs standard : ■ ■ ■ ■ ■ ■ ■ ■



**SB3 610 I**  
3 semelles ou 9 pieds  
Parois pleines ou ajourées  
1200 × 1000 × 790 mm  
Couleurs standard : ■ ■ ■ ■ ■ ■ ■ ■

Les caisses-palettes Craemer sont la solution idéale pour les opérations de transport et de stockage de l'industrie poissonnière. Grâce à leur construction robuste, elles se distinguent par leur résistance et leur longévité exceptionnelle. Leurs parois intérieures lisses facilitent le vidage, le nettoyage et le séchage rapide. Ils peuvent être assortis en option de couvercles de dimensions parfaitement adaptées.

## Avez-vous des questions ou besoin d'informations complémentaires ? Appelez-nous, nous sommes à votre entière disposition.

### Allemagne (Siège social et base d'exportation)

**Craemer GmbH**  
Brockner Straße 1  
33442 Herzebrock-Clarholz | Allemagne  
Tel.: +49 5245 43-0  
E-Mail: info@craemer.com

### France

**Craemer France Sarl**  
10 Rue du Pic au Vent | CRT 1 | Parc Vendôme  
59810 Lesquin | France  
Tel.: +33 3 20 22 08 20  
E-Mail: info@craemer.com

Avec plus de 60 ans d'expérience dans la transformation des matières plastiques, le groupe Craemer est l'un des leaders mondiaux en matière de solutions logistiques. Son portefeuille comprend des palettes en plastique répondant aux exigences les plus diverses et une large gamme de conteneurs de transport et de stockage - des casiers empilables aux bacs ronds et aux cuves en passant par les caisses-palettes et grands conteneurs à déchets MGB (L'acronyme « MGB » est un terme standard de l'industrie européenne des déchets utilisé pour décrire une poubelle à roues.) Tous les produits Craemer sont fabriqués en polyéthylène haut de gamme et séduisent par leur qualité éprouvée dans la pratique.