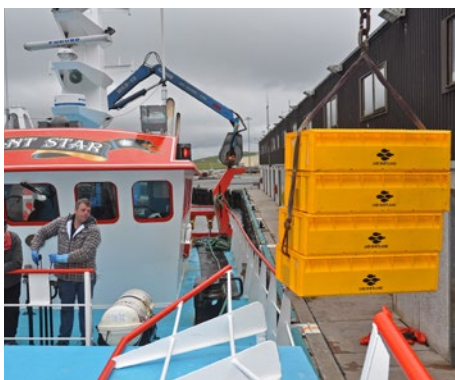




En el
mar y en
la tierra

Cajas de pescado, contenedores y palets de plástico para la industria pesquera



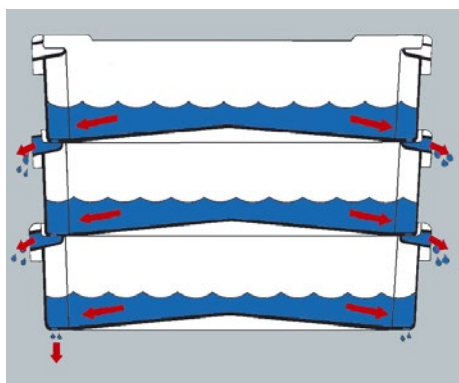
Cajas de alta calidad para pescado de alta calidad

Duradera, fiable y adaptable

El éxito de la industria pesquera depende de la fiabilidad y la calidad de numerosos factores: desde el buque pesquero hasta la tripulación, pasando por los sistemas de procesamiento y logística en tierra y en el mar. Las cajas de pescado Craemer son, desde hace más de 50 años, una parte fundamental y un elemento esencial para el buen funcionamiento de esta cadena de procesos.

Las cajas de pescado Craemer están moldeadas por inyección con PE puro apto para alimentos y cumplen con todos los requisitos técnicos e higiénicos de la industria pesquera internacional. Su alta resistencia a los impactos y su excelente capacidad de carga las convierten en idóneas para una amplia gama de aplicaciones, desde la captura hasta el procesamiento y el comercio. Su estructura permite apilar y encajar en un espacio limitado, lo que supone una importante reducción de los costes de transporte.

Craemer siempre reacciona con innovaciones a los constantes cambios del mercado. Algunos ejemplos para las cajas de pescado son el original sistema de drenaje de agua de deshielo con desagüe lateral hacia la parte delantera, la geometría optimizada del fondo contra la acumulación de agua tras el lavado o la aplicación del transpondedor RFID integrado y patentado.



Sistema de drenaje de agua de deshielo desarrollado especialmente por Craemer

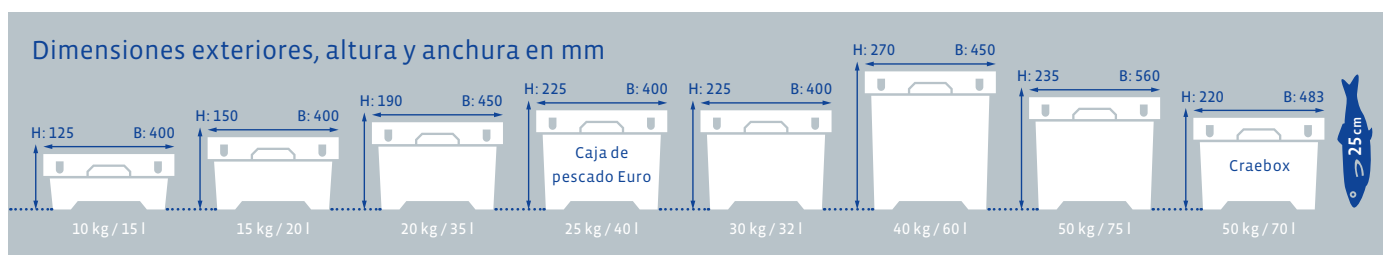


Rastreabilidad mediante transpondedor RFID (UHF)



Características del producto:

- Higiénicas y fáciles de limpiar con un sistema de lavado o una máquina limpiadora de alta presión
- Sistema de drenaje de agua de deshielo desarrollado especialmente por Craemer
- Encajable y apilable
- Gran capacidad de carga y resistencia al impacto
- Aptas para rangos de temperatura de -30°C a +40°C, brevemente hasta +90°C
- Geometría de la base optimizada con perforación de la base (también disponible sin perforación de la base)
- Marcas en forma de flecha para apilar normal o una dentro de otra



Cajas de pescado



Caja apilable y encastrable / Caja de filetes 10 kg / 15 l
600 × 400 × 125 mm
Colores estándar: ■



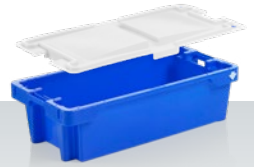
Caja apilable y encastrable / Caja de filetes 15 kg / 20 l
600 × 400 × 150 mm
Colores estándar: ■



Caja apilable y encastrable / Caja de pescado 30 kg / 32 l
Accesorios: Tapa
600 × 400 × 225 mm
Colores estándar: ■■



Caja apilable y encastrable / Caja de pescado 20 kg / 35 l
800 × 450 × 190 mm
Colores estándar: ■□



Caja apilable y encastrable / Caja de pescado Euro 25 kg / 40 l
Accesorios: Tapa
800 × 400 × 225 mm
Colores estándar: ■□

Cajas de pescado



Caja apilable y encastrable / Caja de pescado 40 kg / 60 l
800 × 450 × 270 mm
Colores estándar: ■□



Caja apilable y encastrable / Caja de pescado 50 kg / 75 l
890 × 560 × 235 mm
Colores estándar: ■□



Craebox 50 kg / 70 l
813 × 483 × 220 mm
Colores estándar: □

Equipamiento adicional de Craemer para la industria pesquera

Contenedores de plástico



Contenedor apilable y encastrable 300 l
1200 × 780 × 630 mm
Colores estándar: ■



Contenedor cilíndrico 40 l
Accesorios:
Tapa, bastidor
Ø 420 × 445 mm
Colores estándar: □



Contenedor cilíndrico 50 l
Accesorios:
Tapa, bastidor
Ø 420 × 540 mm
Colores estándar: □



Contenedor cilíndrico 75 l
Accesorios:
Tapa o tapa hermética, bastidor
Ø 515 × 530 mm
Colores estándar: □

Cumplen con todos los requisitos de estabilidad, fácil manejo y durabilidad. Su larga vida útil está garantizada por el uso de PE puro y resistente a los rayos UV. El contenedor de 300 litros es encajable y apilable. Hay otros contenedores grandes disponibles en tamaños de 210 y 400 litros. Los productos sólidos y líquidos pueden almacenarse y transportarse de forma segura porque los contenedores disponen de paredes gruesas y duraderas.

Las especificaciones técnicas detalladas se encuentran en la ficha del producto correspondiente, disponible en www.craemer.com

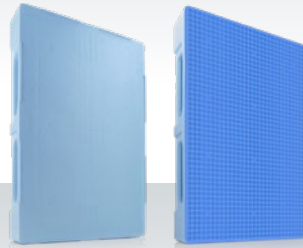
Equipamiento adicional de Craemer para la industria pesquera

Palets de plástico



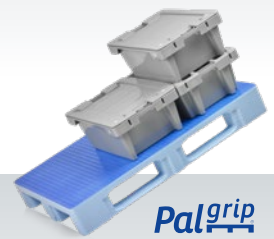
H1 Palet higiénico
1200 × 800 × 160 mm

El europalet H1 con un borde exterior de 11 mm de altura se ha desarrollado especialmente para la industria pesquera. Junto con la caja de pescado Euro, este palet de plástico constituye un sistema económico reutilizable con óptimas propiedades de limpieza.



TC1 / TC3 / TC3-5 Palet higiénico cerrado
1200 × 800 × 160 mm / 1200 × 1000 × 160 mm

El TC, disponible opcionalmente con cubierta antideslizante Pagrip en toda la superficie, impresiona por su geometría de soldadura patentada con alta resistencia a los impactos y es, por lo tanto, ideal para transportar cargas pesadas. La contaminación queda prácticamente descartada gracias a su diseño completamente cerrado.



Palet Boxes



CB1 470 l
1200 × 800 × 740 mm
Colores estándares:



CB3 610 l
1200 × 1000 × 740 mm
Colores estándares:



CB3 High ~1000 l
3 patines o 9 patas
1200 × 1000 × 1140 mm
Colores estándares:



HB3 580 l
1200 × 1000 × 790 mm
Colores estándares:



SB3 610 l
3 patines o 9 patas
Paredes / bases cerradas o perforadas
1200 × 1000 × 790 mm
Colores estándares:



Los palet boxes Craemer son la solución ideal para los procesos de transporte y almacenamiento en la industria pesquera. Gracias a su robusta construcción, convencen por su gran resistencia y durabilidad. Las paredes interiores lisas posibilitan un vaciado fácil, una limpieza sencilla y un secado rápido. Las tapas de ajuste preciso están disponibles como equipamiento adicional.

¿Tiene alguna pregunta o necesita información más detallada? Estaremos encantados de atenderlo por teléfono o por escrito.

Alemania (Departamento de exportaciones)

Craemer GmbH

Brocker Straße 1

33442 Herzebrock-Clarholz | Alemania

Tel: +49 5245 43-0

E-mail: info@craemer.com

El grupo Craemer es uno de los principales fabricantes mundiales de soluciones logísticas duraderas con más de 60 años de experiencia en el procesamiento de plásticos. El catálogo de productos incluye palets de plástico para una gran variedad de necesidades y una amplia gama de contenedores de transporte y almacenamiento (desde cajas apilables, contenedores redondos y cubetas hasta palets boxes), así como grandes contenedores de residuos MGB (Nota: El acrónimo «MGB» es un término estándar de la industria de residuos europea que se utiliza para describir un contenedor de basura con ruedas). Todos los productos Craemer están fabricados con polietileno de alta calidad y convencen por su calidad probada.

www.craemer.com

www.craemer.com/es