

ROLLENSICHERUNG

FÜR TRANSPORT UND LAGERUNG



SICHERHEIT LOHNT SICH.



flächige Auflage



*vier Rollen auf
einer Palette*



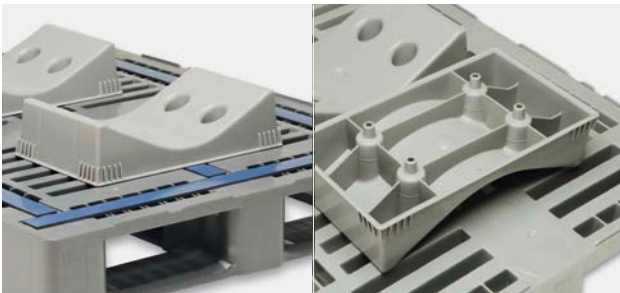
*veränderbarer
Keilabstand*



*uneingeschränkte
Belastbarkeit*

Ladungssicherheit ist die Grundlage aller logistischen Abläufe, ihr Wert unbezahlbar. Craemer bietet Ihnen zwei intelligente und unkomplizierte Lösungen: Rollenaufnahmen und Multifunktionskeile.

ROLLENAUFNAHMEN



Oberseite für flächige Auflage

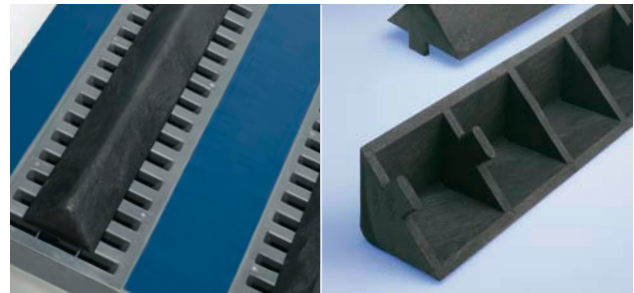
Unterseite mit Arretierung

ART.-NR. 81990800

für CR1, H1, CR3, CR3-5, H3; zur Sicherung von druck- und oberflächenempfindlichen Rollenwaren

- einteilige Lösung unter Ladegut
- max. 4 Rollen/Palette
- max. Rollendurchmesser: 800 mm
- Material: hochwertiges HDPE oder glasfaserverstärktes PP
- Auflast HDPE: 350 kg
- Auflast PP: 600 kg
- quer und längs einsetzbar
- flächige, beidseitige Auflage des Ladeguts
- sichere Arretierung in den Palettenöffnungen
- Be- und Entladen mittels Dorn oder Schlinge

MULTIFUNKTIONSKEILE



asymmetrische Form

sichere Arretierungszapfen

ART.-NR. 83760800 470 x 115 x 60 mm

ART.-NR. 83750800 1110 x 115 x 60 mm

für CR1, H1; zur Sicherung von rollbarem Ladegut auf den Paletten

- zweiteilige Lösung zur optionalen Anbringung nach Auflegen des Ladegutes
- max. 2 Rollen/Palette
- max. Rollendurchmesser: unterschiedlich
- Material: hochwertiges PP Regenerat
- Auflast: entsprechend Palette
- quer (470 mm Länge) und längs (1110 mm Länge) einsetzbar
- sichere Arretierung in den Palettenöffnungen
- Be- und Entladen durch Rauf- und Runterrollen mittels Dorn oder Schlinge