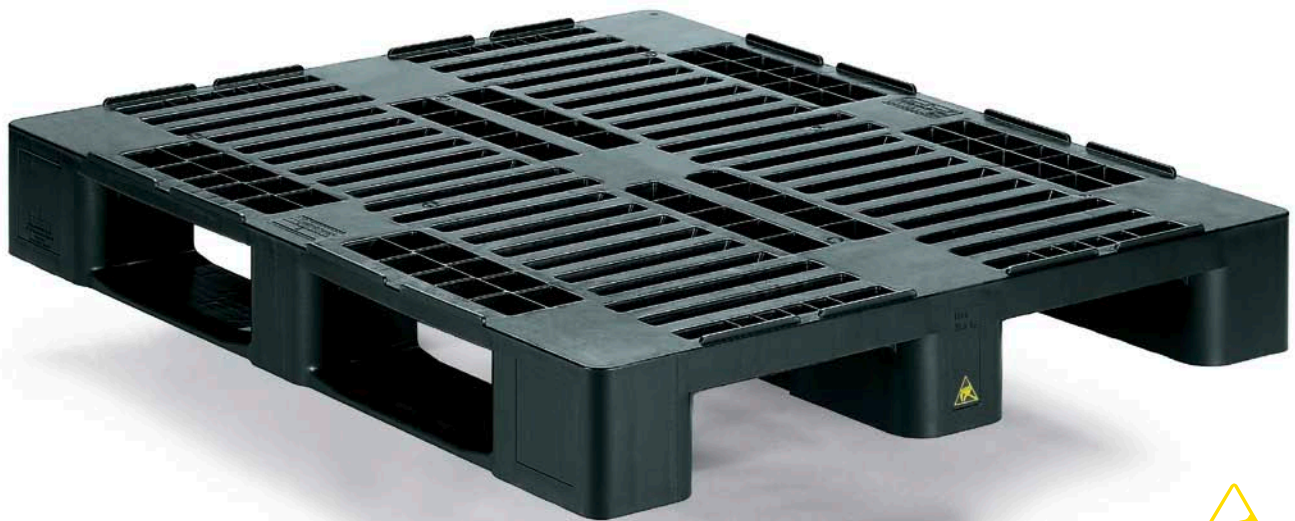


H3-L

PROFESSIONELLER SCHUTZ VOR ELEKTROSTATISCHER AUFLADUNG



EINSATZ

Speziell für die Automotive- und Elektroindustrie wie für die Chemie-Industrie entwickelt, besitzt die H3-L antistatische Eigenschaften. So sind ihre elektrostatisch gefährdeten Bauelemente vor Aufladung geschützt. Sie ist die konsequente Ergänzung für leitfähige Kästen.

IHR PROFI FÜR DEN SPEZIALEINSATZ.

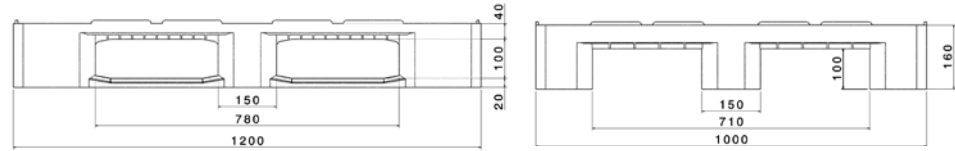


durch und durch leitfähig

*optimale Ergänzung zu
leitfähigen Kästen*

Unterseite

H3-L



Maße in mm

Typ	Art.-Nr.	BESCHREIBUNG							TECHNISCHE DATEN *1							Tragfähigkeit*2 (Last in kg)			
		3 Kufen verschweißt	3 Kufen unverschweißt	5 Kufen unverschweißt	Antirutschbeschichtung	Außenarretierung (mm)	Mittelarretierung	Versteifungsprofile	Transponder (868 MHz)	Maße, Bauhöhe (mm)	Gewicht (kg)	HDPE	PP	Neuware	Regenerat	leitfähig	Farbe	statisch	dynamisch
H3-L	83182222	●				7			L: 1200 B: 1000 H: 160	21,5		●	●		●	schw.	5000	1250	1000
Verlademengen (St.)	20' Container: 147 40' Container: 308 40' Container high cube: 352 45' Container: 336 45' Container high cube: 376							Verlademengen (St.)	Jumbo: 540 Sattelzug (13,60 x 2,45 x 2,45 mm): 364										
Beschriftungsmöglichkeiten	Heißprägung von Schriften, Logos und Nummerierungen stückzahlabhängig auf Anfrage: Auf den Außenfüßen der 1200er Seiten, max. Größe 90 x 90 mm, Über den Einfahröffnungen der 1000er Seite: max. 280 x 30 mm, Anzahl 15 mm Buchstaben: 18 (1 Zeile), Anzahl 30 mm Buchstaben: 13 (1 Zeile)																		

*1 Bei allen technischen Daten handelt es sich um charakteristische Eigenschaften, die unter bestimmten Prüfbedingungen festgestellt worden sind. Durch unterschiedliche Einsatzbedingungen wie Belastungsart, Umgebungstemperatur und Verweildauer ergeben sich abweichende Werte, die auf Anfrage geprüft werden können. Unser Service-Team steht Ihnen gern zur Verfügung, die besonderen Anforderungen Ihres Einzelfalls zu prüfen. Maßtoleranzen nach DIN ISO 2768-V.

*2 **Statische Last:** Druckfestigkeit bei planer Bodenauflage und gleichmäßig verteilter Last bei ca. 20°C Raumtemperatur.
Dynamische Last auf der Gabel bei ausgewählter, gleichmäßig verteilter Last bei ca. 20°C Raumtemperatur.
Im Hochregal bei gleichmäßig verteilter Last (Sackware) über die Längsseiten, Zweipunktauflage über 100 Std. bei ca. 20°C Raumtemperatur.

Stand 08/2011

MERKMALE

- Einsatz in der Automotive-, Elektro- und Chemie-Industrie sowie für deren Zulieferer
- Elektrostatische Discharge (ESD) schützt vor Aufladung und Einwirkung elektrischer Felder
- ideale Ergänzung für leitfähige Kästen
- Widerstand < 10 E6 Ohm, nach DIN 53482 und IEC 60093
- hoher Hygienestandard durch ideale Reinigungseigenschaften

BESONDERHEITEN

- Zubehör: Rollenaufnahmen und Multifunktionskeile für Lagerung/Transport rollenförmiger Güter