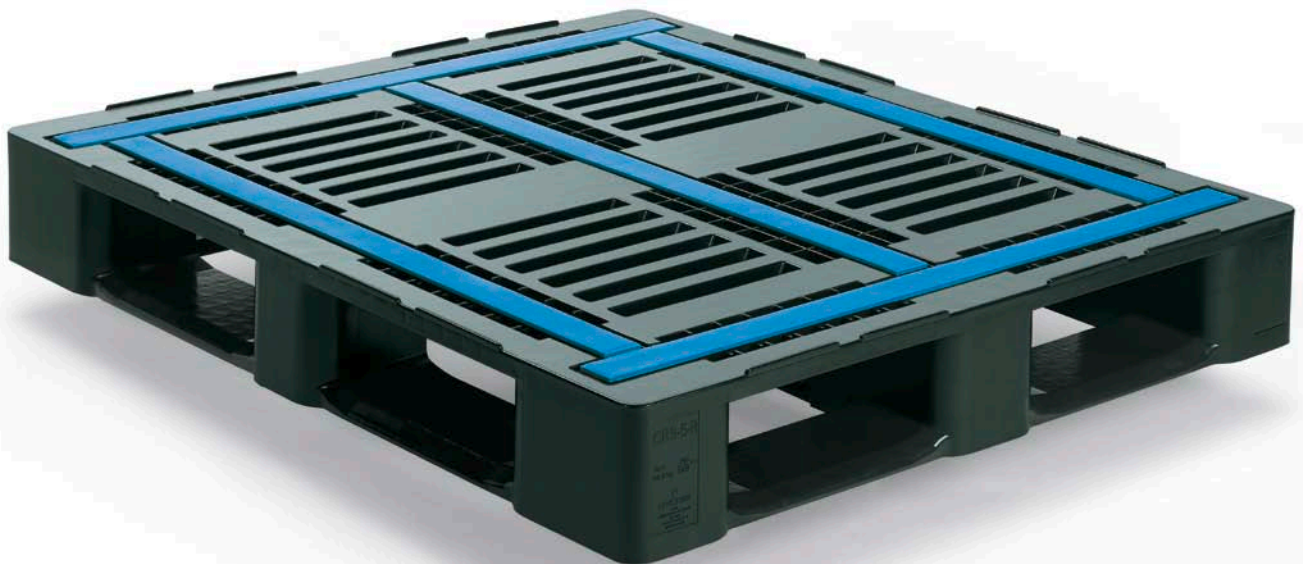


## CR3-5-R

# FENSTERPALETTE AUS REGENERAT



### EINSATZ

Die CR3-5-R, die Regeneratpalette mit Antirutsch im Fensterpalettenformat, überzeugt durch erstklassige Qualität. Vor allem bietet sie zusätzlich alle wirtschaftlichen Vorteile regranulierter Rohstoffe. Sie eignet sich für einen vielfältigen und flexiblen Einsatz im gesamten Non-Food Bereich.

## NACHHALTIGER STANDARD FÜR HOHE WIRTSCHAFTLICHKEIT.



Außenarretierung 5 mm  
(22 mm optional)

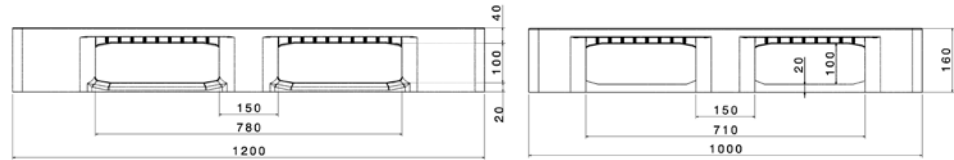


Unterseite



Antirutschbeschichtung

# CR3-5-R



Maße in mm

Typ	Art.-Nr.	BESCHREIBUNG								TECHNISCHE DATEN *1									
		3 Kufen verschweißt	3 Kufen unverschweißt	5 Kufen unverschweißt	Antirutschbeschichtung	Außenarretierung (mm)	Mittelarretierung	Versteifungsprofile	Transponder (868 MHz)	Maße, Bauhöhe (mm)	Gewicht (kg)	Material *3	Tragfähigkeit *2 (Last in kg)						
											HDPE	PP	Neuware	Regenerat	leitfähig	Farbe *3	statisch	dynamisch	im Hochregal
CR3-5-R	83302202			●	●	5				L: 1200 B: 1000 H: 160	23	●		●		schw./blau	5000	1250	1000
Verlademengen (St.)	20' Container: 147 40' Container: 308 40' Container high cube: 352 45' Container: 336 45' Container high cube: 376								Verlademengen (St.)	Jumbo: 540 Sattelzug (13,60 x 2,45 x 2,45 mm): 364									
Beschriftungsmöglichkeiten	H eißprägung von Schriften, Logos und Nummerierungen stückzahlabhängig auf Anfrage: Auf den Außenfüßen der 1200er Seiten, max. Größe 90 x 90 mm, Anzahl 15 mm Buchstaben: 9 (2 Zeilen), Anzahl 30 mm Buchstaben: 6 (2 Zeilen)																		

\*1 Bei allen technischen Daten handelt es sich um charakteristische Eigenschaften, die unter bestimmten Prüfbedingungen festgestellt worden sind. Durch unterschiedliche Einsatzbedingungen wie Belastungsart, Umgebungstemperatur und Verweildauer ergeben sich abweichende Werte, die auf Anfrage geprüft werden können. Unser Service-Team steht Ihnen gern zur Verfügung, die besonderen Anforderungen Ihres Einzelfalls zu prüfen. Maßtoleranzen nach DIN ISO 2768-V.

\*2 **Statische Last:** Druckfestigkeit bei planer Bodenaufgabe und gleichmäßig verteilter Last bei ca. 20°C Raumtemperatur.  
**Dynamische Last** auf der Gabel bei ausgewählter, gleichmäßig verteilter Last bei ca. 20°C Raumtemperatur.  
**Im Hochregal** bei gleichmäßig verteilter Last (Sackware) über die Längsseiten, Zweipunktaufgabe über 100 Std. bei ca. 20°C Raumtemperatur.

\*3 Die Streuung zu den ermittelten Tragfähigkeits-Testergebnissen ist bei Regeneratware größer als bei Neuware.

Stand 08/2011

## MERKMALE

- Fertigung aus sortenreinem HDPE-Regenerat
- perimetrische Bauweise mit drei Längs- und zwei Querkufen
- Antirutschbeschichtung auf dem Oberdeck zur Ladungssicherung
- stabil, formbeständig, langlebig
- nur 23 kg Eigengewicht für einfaches Handling bei hoher Tragfähigkeit

## BESONDERHEITEN

- optional: zusätzliche Antirutschbeschichtung
- Zubehör: Rollenaufnahmen und Multifunktionskeile für Lagerung/Transport rollenförmiger Güter