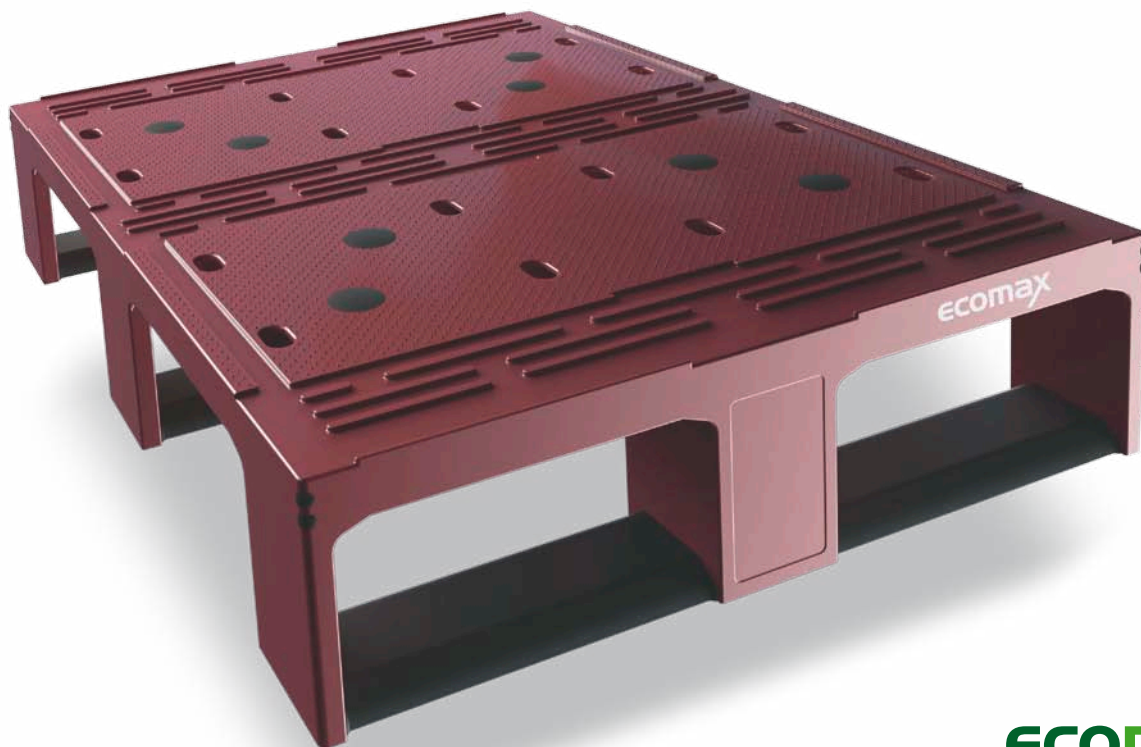


ECOMAX

DIE NR. 1 FÜR NACHHALTIGE HALBPALETTENLOGISTIK



ecomax

EINSATZ

Die ECOMax ist die erste echte Alternative für die Halbpaletten-Logistik. Sie ist auch die erste Halbpalette für den leistungsstarken, universellen Einsatz in der gesamten Supply Chain. Die revolutionäre „neue Düsseldorfer“ ist unser Beitrag zu einem verantwortungsvollen Umgang mit Rohstoffen.

DIE NACHHALTIGE LÖSUNG.



Kufe von unten



Einsatz auf Rollenbahn



RFID-Technologie optional

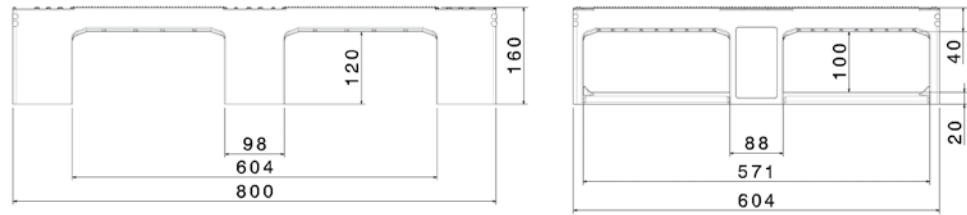


Antirutschstopfen



Einfahrbreite 571 mm

ECOMAX



Maße in mm

| Typ | Art.-Nr. | BESCHREIBUNG | | | | | | | TECHNISCHE DATEN *1 | | | | | | | Tragfähigkeit *2 (Last in kg) | | | | |
|--------|----------------------------|---|-----------------------|-----------------------|-------------------|-----------------------|-------------------|---------------------|----------------------------|---------------------|---|------|----|---------|-----------|----------------------------------|----------|----------|-----------|--------------|
| | | 3 Kufen verschweißt | 3 Kufen unverschweißt | 5 Kufen unverschweißt | Antirutschstopfen | Außenarretierung (mm) | Mittelarretierung | Versteifungsprofile | Transponder (868 MHz) | Maße, Bauhöhe (mm) | Gewicht (kg) | HDPE | PP | Neuware | Regenerat | leitfähig | Farbe *3 | statisch | dynamisch | im Hochregal |
| ECOMax | 83512900 | ● | | | ● | | | | L: 800 B: 600 H: 160 | 7,5 | | ● | | ● | | Korpus: rot | 2000 | 500 | | |
| | 83512901 | ● | | | ● | 7 | | | L: 800 B: 600 H: 160 | 7,5 | | ● | | ● | | Kufe: schw. | 2000 | 500 | | |
| | Verlademengen (St.) | 20' Container: 384 40' Container: 780 40' Container high cube: 880 45' Container: 840 45' Container high cube: 1050 | | | | | | | | Verlademengen (St.) | Jumbo: 1368 Sattelzug (13,60 x 2,45 x 2,45 mm): 1020 | | | | | | | | | |
| | Beschriftungsmöglichkeiten | Heißprägung von Schriften, Logos und Nummerierungen stückzahlabhängig auf Anfrage: Über den Einfahröffnungen der 600er Seiten, max. Größe 185 x 25 mm, Anzahl 15 mm Buchstaben: 14 (1 Zeile) Über den Einfahröffnungen der 800er Seiten, max. Größe 220 x 25 mm, Anzahl 15 mm Buchstaben: 15 (1 Zeile), Anzahl 30 mm Buchstaben: 11 (1 Zeile) | | | | | | | | | | | | | | | | | | |

*1 Bei allen technischen Daten handelt es sich um charakteristische Eigenschaften, die unter bestimmten Prüfbedingungen festgestellt worden sind. Durch unterschiedliche Einsatzbedingungen wie Belastungsart, Umgebungstemperatur und Verweildauer ergeben sich abweichende Werte, die auf Anfrage geprüft werden können. Unser Service-Team steht Ihnen gern zur Verfügung, die besonderen Anforderungen Ihres Einzelfalls zu prüfen. Maßtoleranzen nach DIN ISO 2768-V.

*2 **Statische Last:** Druckfestigkeit bei planer Bodenauflage und gleichmäßig verteilter Last bei ca. 20°C Raumtemperatur.
Dynamische Last auf der Gabel bei ausgewählter, gleichmäßig verteilter Last bei ca. 20°C Raumtemperatur.
Im Hochregal bei gleichmäßig verteilter Last (Sackware) über die Längsseiten, Zweipunktauflage über 100 Std. bei ca. 20°C Raumtemperatur.

*3 Die Streuung zu den ermittelten Tragfähigkeits-Testergebnissen ist bei Regeneratware größer als bei Neuware.

Stand 08/2011

MERKMALE

- aus ausschließlich recyclebaren Werkstoffen
- Funktionalität und Langlebigkeit
- Prozesssicherheit in der gesamten Supply Chain
- RFID-Technologie
- hohe Kufenstabilität für den Einsatz auf Rollen- und Kettenförderern
- Antirutschstopfen für höchste Sicherheit beim Staplertransport
- patentierte „Legostruktur“ zur sicheren Arretierung von Leerpaletten

BESONDERHEITEN

- als Mietlösung über Palpool