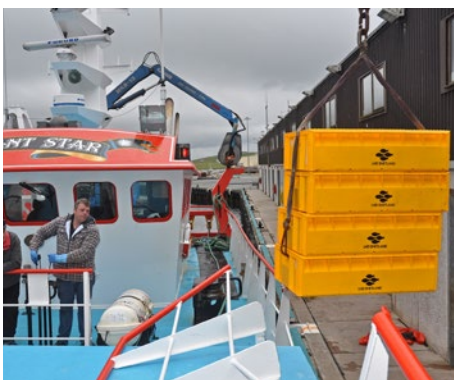




Auf See
und an
Land

Fischkästen, Behälter und Kunststoffpaletten für die Fischindustrie



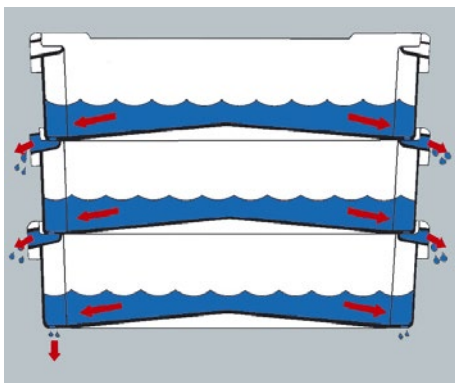
Hochwertige Kästen für hochwertigen Fisch

Langlebig, zuverlässig & flexibel

Der Erfolg der Fischindustrie ist abhängig von der Zuverlässigkeit und Qualität zahlreicher Faktoren: vom Fischereischiff über die Crew bis hin zu den Bearbeitungs- und Logistiksystemen an Land und auf See. Craemer Fischkästen sind seit über 50 Jahren ein fester Bestandteil und wesentlicher Garant für reibungslose Abläufe in dieser Prozesskette.

Craemer Fischkästen werden aus sortenreinem, lebensmittelechtem PE im Kunststoffspritzguss gefertigt und erfüllen alle technischen und hygienischen Anforderungen der internationalen Fischindustrie. Durch ihre hohe Stoßfestigkeit und ausgezeichnete Tragfähigkeit sind sie für eine Vielzahl von Anwendungen geeignet – vom Fang über die Verarbeitung bis hin zum Handel. Ihre Konstruktion ermöglicht eine platzsparende Nest- und Stapelbarkeit, was zu einer signifikanten Reduzierung der Frachtkosten führt.

Craemer reagiert fortlaufend mit Innovationen auf die sich ständig ändernden Marktanforderungen. Beispielhafte Innovationen bei Fischkästen sind das einzigartige Schmelzwasserablaufsystem mit seitlicher Wasserabführung zur Stirnseite, die optimierte Bodengeometrie gegen Wasseransammlungen nach dem Waschen oder die integrierte und patentierte RFID-Transponder-Lösung.



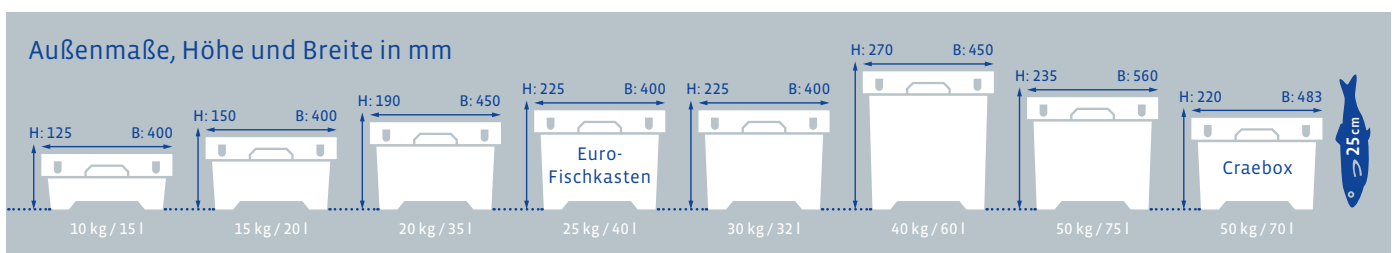
Speziell entwickeltes Craemer Schmelzwasserablaufsystem



Rückverfolgbarkeit durch RFID (UHF) Transponder

Produkteigenschaften:

- Hygienisch und leicht zu reinigen mittels Waschanlage oder Hochdruckreiniger
- Speziell entwickeltes Craemer Schmelzwasserablaufsystem
- Nest- und stapelbar
- Hohe Tragfähigkeit und Stoßfestigkeit
- Geeignet für Temperaturbereiche von -30 °C bis +40 °C, kurzfristig bis zu +90 °C
- Optimierte Bodengeometrie mit Bodenlochung (auch ohne Bodenlochung erhältlich)
- Pfeilmarkierungen zum ineinander und aufeinander stapeln



Fischkästen



**Drehstapelkasten /
Filetkasten 10 kg / 15 l**
600 × 400 × 125 mm
Standardfarben: ■



**Drehstapelkasten /
Filetkasten 15 kg / 20 l**
600 × 400 × 150 mm
Standardfarben: ■



**Drehstapelkasten /
Fischkasten 30 kg / 32 l**
Zubehör: Deckel
600 × 400 × 225 mm
Standardfarben: ■■



**Drehstapelkasten /
Fischkasten 20 kg / 35 l**
800 × 450 × 190 mm
Standardfarben: ■□



**Drehstapelkasten /
Euro-Fischkasten
25 kg / 40 l**
Zubehör: Deckel
800 × 400 × 225 mm
Standardfarben: ■□

Fischkästen



**Drehstapelkasten /
Fischkasten 40 kg / 60 l**
800 × 450 × 270 mm
Standardfarben: ■□



**Drehstapelkasten /
Fischkasten 50 kg / 75 l**
890 × 560 × 235 mm
Standardfarben: ■□



Craebox 50 kg / 70 l
813 × 483 × 220 mm
Standardfarben: □

Craemer Zusatzausstattung für die Fischindustrie:

Kunststoffbehälter



Drehstapelbehälter 300 l
1200 × 780 × 630 mm
Standardfarben: ■



Tonne 40 l
Zubehör:
Deckel, Fahrgestell
Ø 420 × 445 mm
Standardfarben: □



Tonne 50 l
Zubehör:
Deckel, Fahrgestell
Ø 420 × 540 mm
Standardfarben: □



Tonne 75 l
Zubehör:
Deckel oder Schnapp-
deckel, Fahrgestell
Ø 515 × 530 mm
Standardfarben: □

Sie erfüllen alle Anforderungen an Stabilität, leichtes Handling und Langlebigkeit. Ihre lange Lebensdauer wird durch den Einsatz von sortenreinem, UV-beständigem PE gewährleistet. Der 300 l Behälter ist nest- und stapelbar. Andere Großbehälter sind erhältlich in 210 l & 400 l Größen. Feste und flüssige Medien können in den dickwandigen und langlebigen Tonnen sicher gelagert und transportiert werden.

Craemer Zusatzausstattung für die Fischindustrie:

Kunststoffpaletten



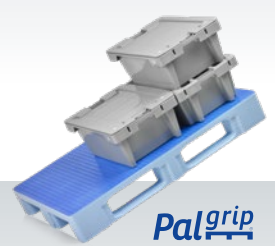
H1 Hygienepalette
1200 × 800 × 160 mm

Die Europalette H1 mit 11 mm hoher Außenkante wurde speziell für die Fischindustrie entwickelt. Gemeinsam mit dem Euro-Fischkasten bildet diese Kunststoffpalette ein wirtschaftliches Mehrwegsystem mit optimalen Reinigungseigenschaften.



TC1 / TC3 / TC3-5 geschlossene Hygienepalette
1200 × 800 × 160 mm / 1200 × 1000 × 160 mm

Die TC, optional mit vollflächigem Palgrip®-Antirutschdeck erhältlich, überzeugt durch eine patentierte Schweißnahtgeometrie mit hoher Stoßfestigkeit und ist somit ideal für schwere Lasten. Verunreinigungen sind dank der komplett geschlossenen Bauweise nahezu ausgeschlossen.



Palgrip

Palettenboxen



CB1 470 I
1200 × 800 × 740 mm
Standardfarben: ■ ■ ■ ■ ■ ■ ■ ■ ■ ■



CB3 610 I
1200 × 1000 × 740 mm
Standardfarben: ■ ■ ■ ■ ■ ■ ■ ■ ■ ■



CB3 High ~1000 I
3 Kufen oder 9 Füße
1200 × 1000 × 1140 mm
Standardfarben: ■ ■ ■ ■ ■ ■ ■ ■ ■ ■



HB3 580 I
1200 × 1000 × 790 mm
Standardfarben: ■ ■ ■ ■ ■ ■ ■ ■ ■ ■



SB3 610 I
3 Kufen oder 9 Füße
Geschlossene oder perforierte Wände / Boden
1200 × 1000 × 790 mm
Standardfarben: ■ ■ ■ ■ ■ ■ ■ ■ ■ ■

Craemer Palettenboxen sind die ideale Lösung für die Transport- und Lagerabläufe in der Fischindustrie. Dank ihrer stabilen Konstruktion überzeugen sie durch eine hohe Widerstandsfähigkeit und Langlebigkeit. Die glatten Innenwände ermöglichen eine leichte Entleerung, einfache Reinigung und schnelle Trocknung. Passgenaue Abschlussdeckel sind als Zusatzausstattung erhältlich.

Haben Sie Fragen oder benötigen Sie detaillierte Informationen? Wir freuen uns auf Ihren Anruf / Ihre Nachricht.

Craemer GmbH
Brocke Straße 1
33442 Herzebrock-Clarholz | Deutschland
Tel.: +49 5245 43-0
E-Mail: info@craemer.com

Die Craemer Gruppe ist einer der weltweit führenden Hersteller langlebiger Logistiklösungen mit über 60 Jahren Erfahrung in der Kunststoffverarbeitung. Das Portfolio umfasst Kunststoffpaletten für verschiedenste Anforderungen und ein breites Sortiment an Transport- und Lagerbehältern – von Stapelkästen, Rundbehältern und Wannen bis hin zu Palettenboxen – sowie Müllgroßbehälter. Sämtliche Produkte von Craemer werden aus hochwertigem Polyethylen gefertigt und überzeugen durch praxiserprobte Qualität.

www.craemer.com